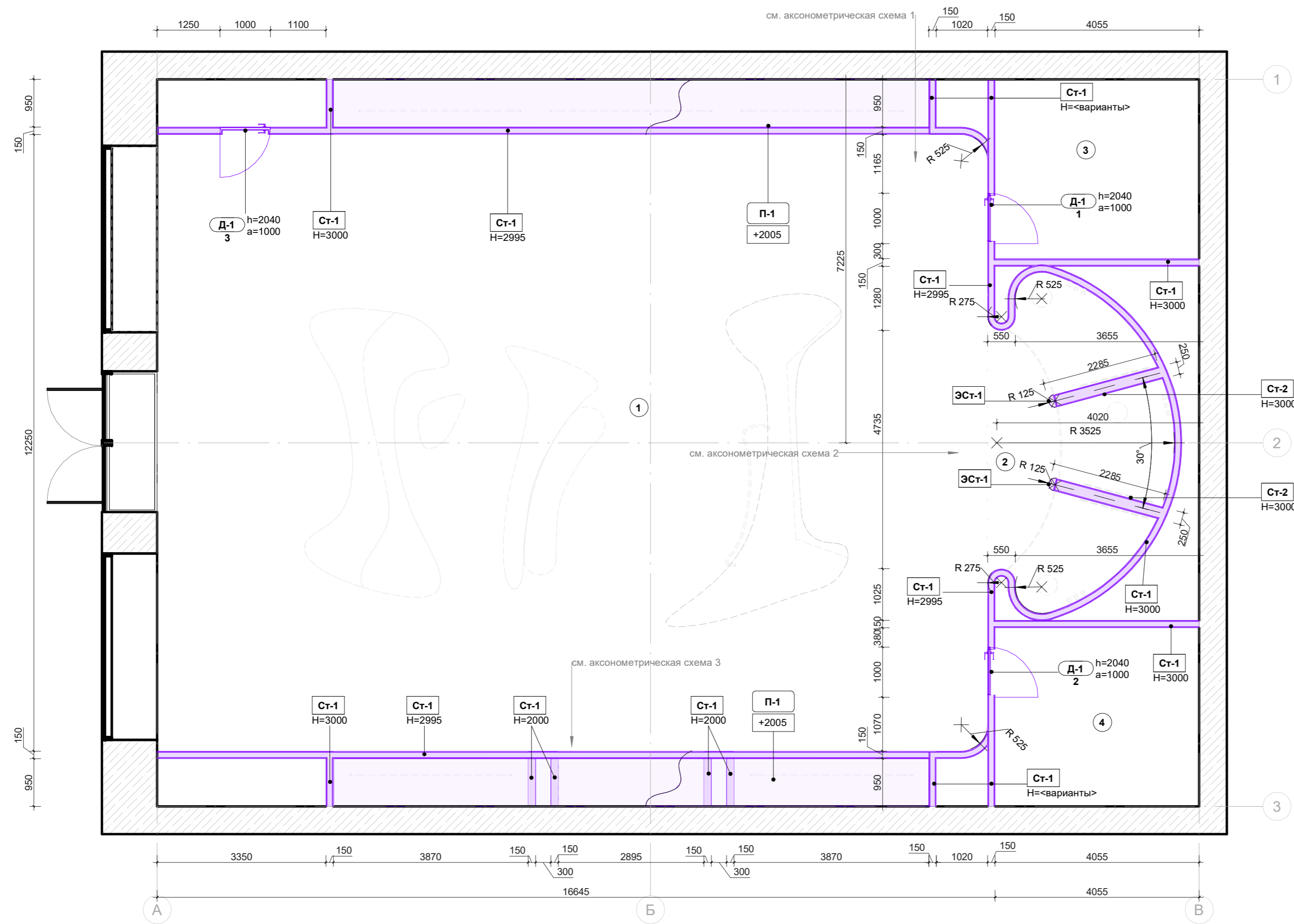


пример альбома
дизайн-документации



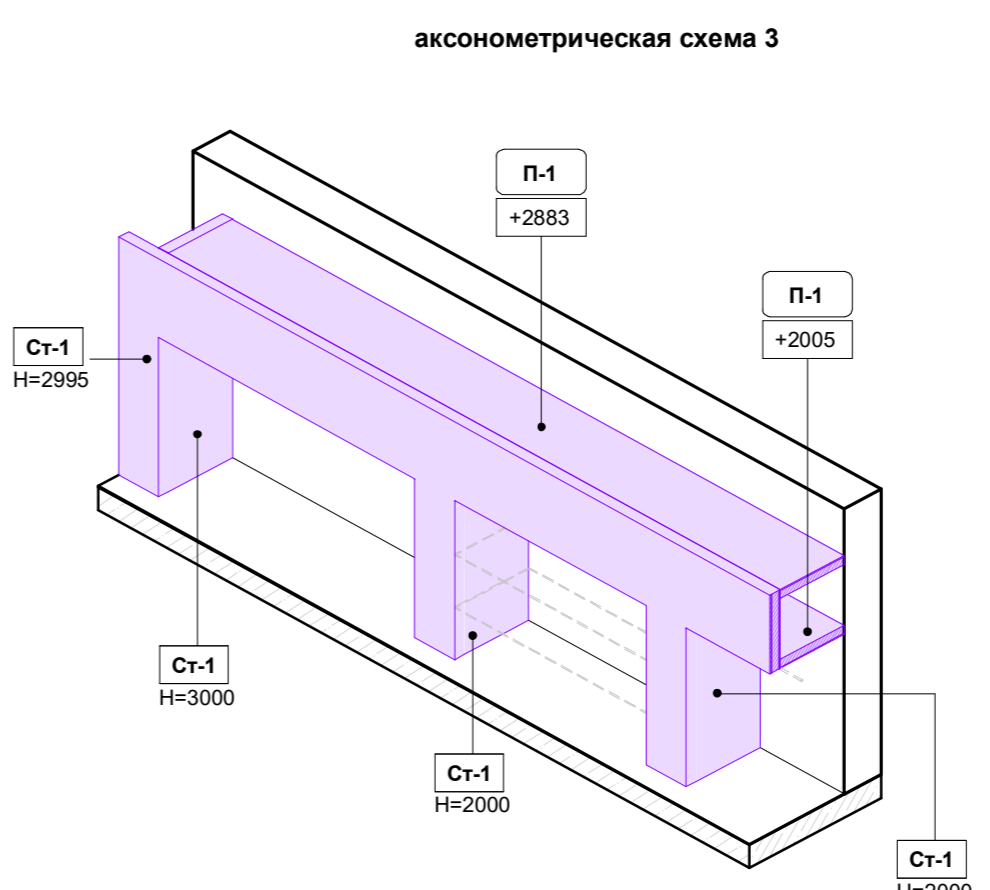
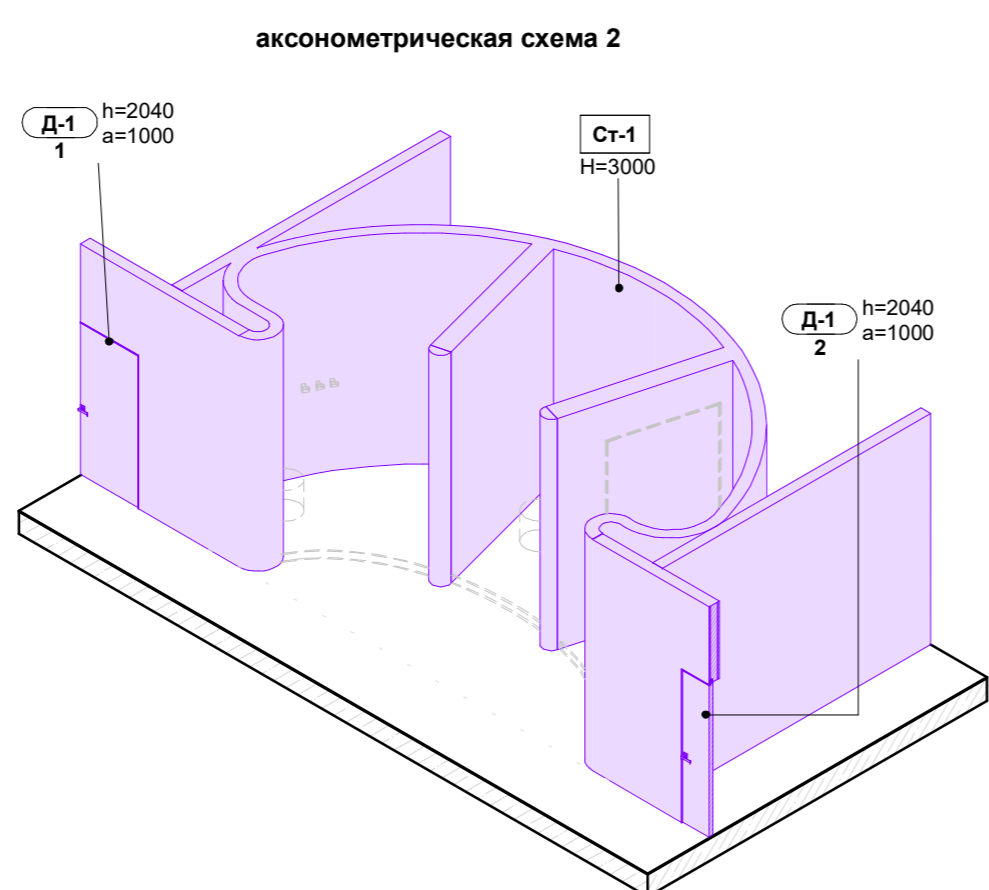
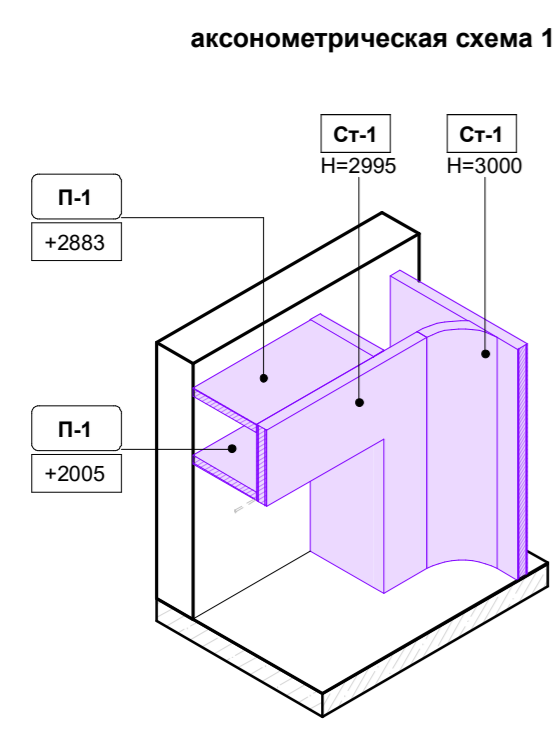
Экспликация помещений		
№	Наименование	Площадь
1	торговый зал	232,8 м ²
2	примерочные	18,3 м ²
3	служебное помещение	14,3 м ²
4	служебное помещение	14,2 м ²
Итого		279,5 м ²

Спецификация стен		
Марка	Описание	Площадь
Ст-1	Комплектная система КНАУФ С112 толщиной 150 мм. 1. Гипсокартонный КНАУФ-лист (ГСП-А) 12,5 мм в два слоя - 25 мм 2. Каркас из UA-профилей ПС 100/40 шаг 600 мм, ПН 100/40 с заполнением минералватными плитами АкустиКНАУФ 100 мм - 100 мм 3. Гипсокартонный КНАУФ-лист (ГСП-А) 12,5 мм в два слоя - 25 мм	163 м ²
Ст-2	Комплектная система КНАУФ С116 толщиной 250 мм. 1. Гипсокартонный КНАУФ-лист (ГСП-А) 12,5 мм в два слоя - 25 мм 2. Двойной разнесенный металлический каркас из UA-профилей ПС 100/40 шаг 600 мм, ПН 100/40 с заполнением минералватными плитами АкустиКНАУФ 100 мм - 200 мм 3. Гипсокартонный КНАУФ-лист (ГСП-А) 12,5 мм в два слоя - 25 мм	13 м ²

Спецификация строительных элементов		
Марка	Описание	Кол-во, шт
ЭСт-1	Радиусные наружные углы из ударопрочного гипса, R=125 мм 2	

Спецификация потолочных систем		
Марка	Описание	Площадь
П-1	Комплектная система самонесущего подвесного потолка КНАУФ П231 толщиной 112,5 мм. 1. Одинарный металлический каркас ПС 100/50, ПН 100/40 с заполнением минералватными плитами АкустиКНАУФ 100 мм - 100 мм 2. Гипсокартонный КНАУФ-лист (ГСП-А) 12,5 мм - 12,5 мм	45 м ²

- существующие стены
- монтаж
- номер помещения
- марка перегородки
H=4000
высота от ур.ч. пола
- марка строительного элемента
- марка потолочной системы
H=3000
высота от ур.ч. пола
- марка двери
высота проема
h=2100
a=2100
ширина проема
идентификатор

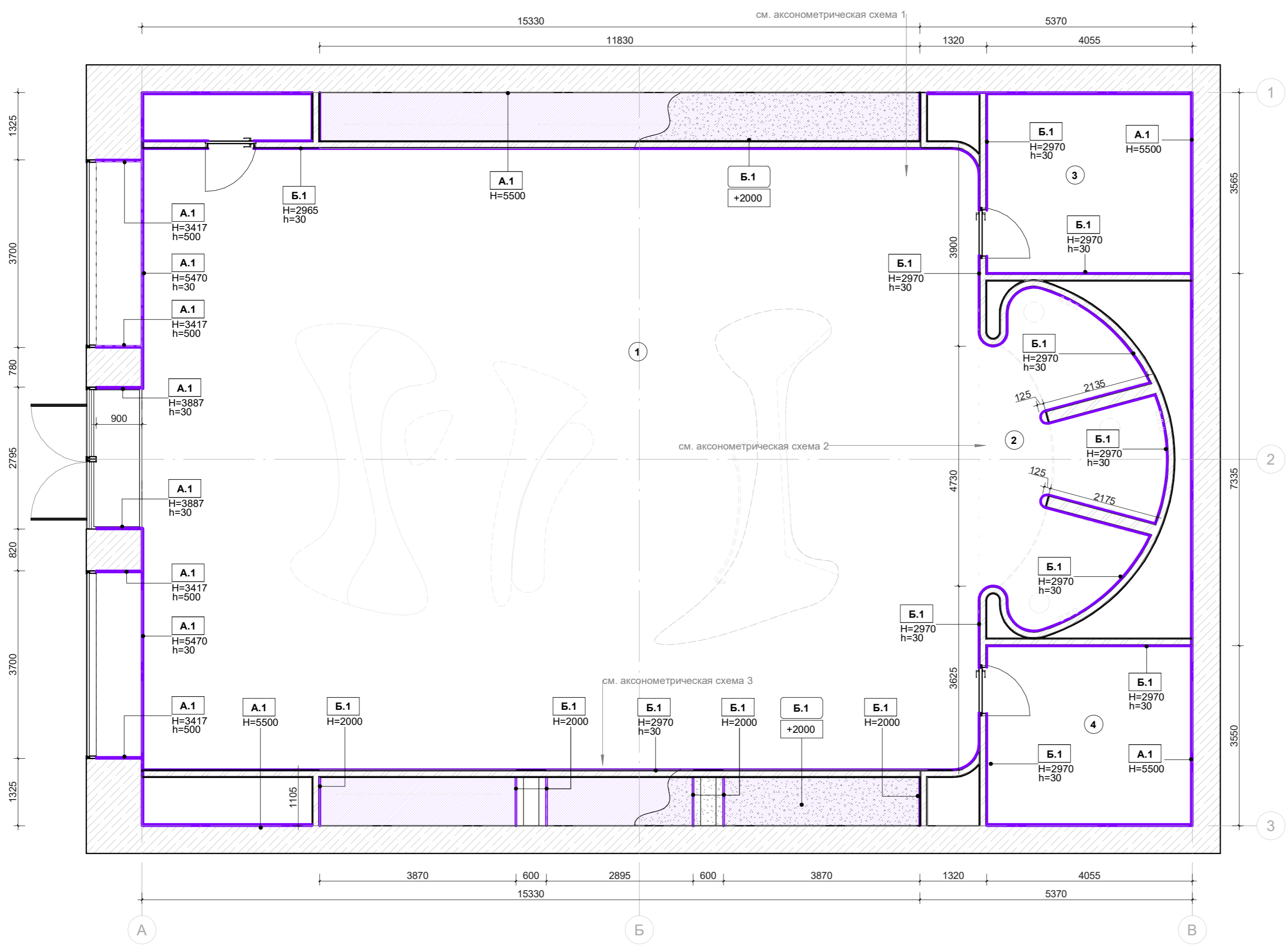


- После возведения перегородок выполнить контрольный обмер помещений. В случае расхождения с проектными размерами, связаться с архитектором.
- Работы монтажным конструкциям вести согласно СП 163.1325800.2014 «Конструкции с применением гипсокартонных и гипсоволокнистых листов», технических альбомов от производителя КНАУФ серии 1.031.9-2.07 «Комплексные системы КНАУФ. Перегородки», серии 1.045.9-2.08 «Комплексные системы КНАУФ. Подвесные потолки».
- Количество материала указано без запаса.
- Все размеры и высоты указаны в миллиметрах.
- За отметку 0.000 принят уровень чистого пола.

Схема монтажа

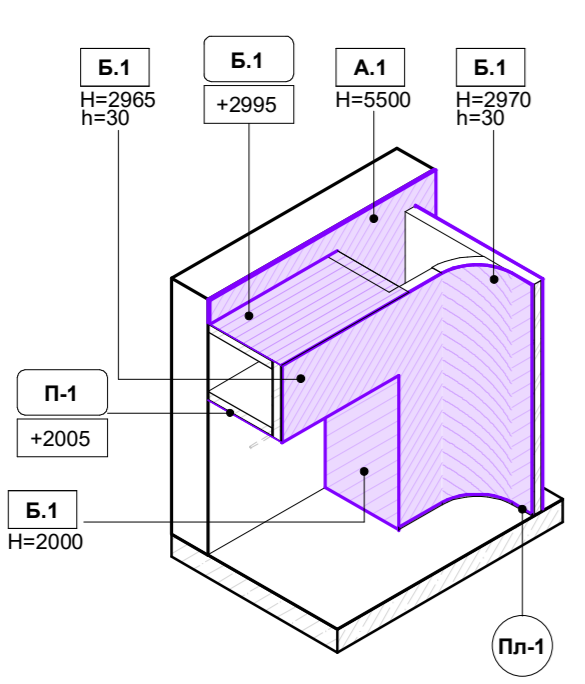
Экспликация помещений		
№	Наименование	Площадь
1	торговый зал	232,8 м²
2	примерочные	18,3 м²
3	служебное помещение	14,3 м²
4	служебное помещение	14,2 м²
итого		279,5 м²

Ведомость материалов отделки		
Описание	Площадь	Примечание
1 - декоративная штукатурка с эффектом замши и добавлением кварца, цвет серый- 2мм - тонировка	540 м²	финишное покрытие
А - обеспыливание - грунтовка - сплошное шпаклевание – 20 мм - грунтовка глубокого проникновения под покраску	290 м²	черновая отделка монолита
Б - обеспыливание - грунтовка КНАУФ-Тифенгрунд - армирование швов и саморезов КНАУФ-Унифлот/Фуген + лента - сплошное шпаклевание КНАУФ-Ротбанд Финиш – 3 мм - грунтовка глубокого проникновения под покраску	250 м²	черновая отделка ГКЛ

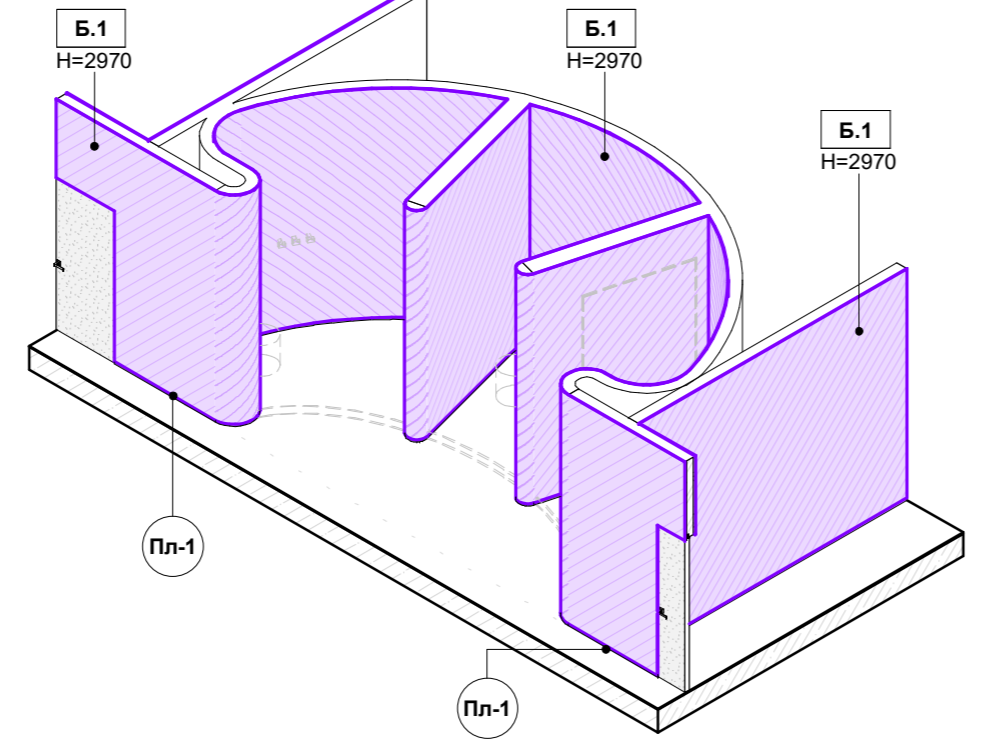


- существующие стены
- отделка
- 1** номер помещения
- Ст-1** марка отделки стен
H=4000
h=30
смещение от ур.ч. пола
- П-1** марка отделки потолков
+3000
высота от ур.ч. пола

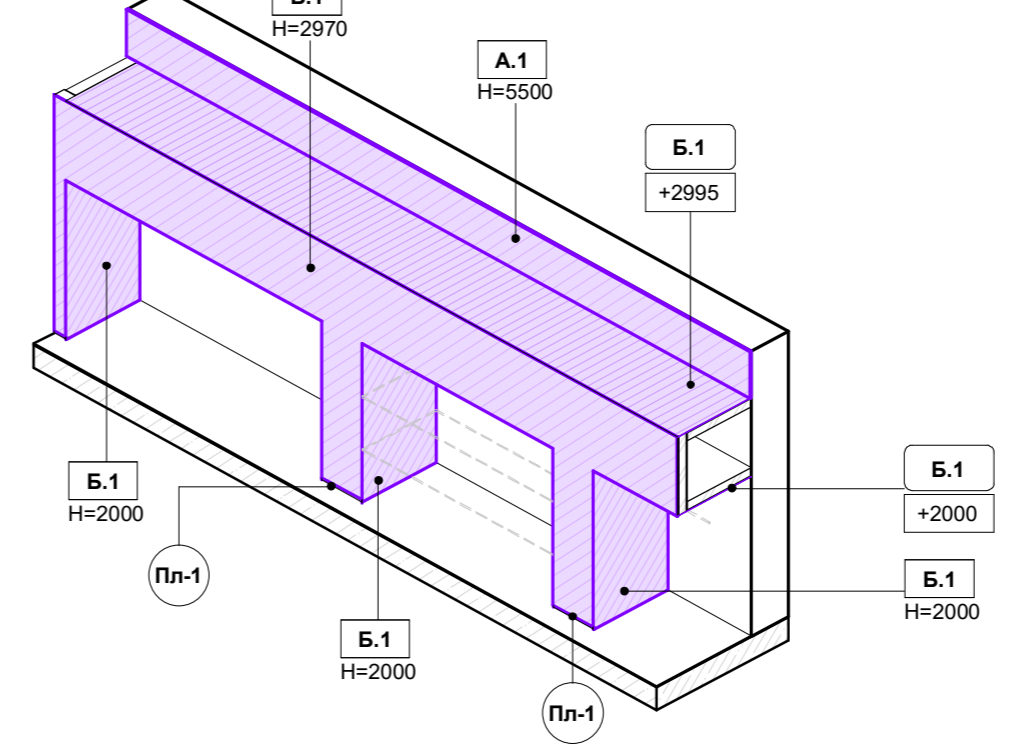
аксонометрическая схема 1



аксонометрическая схема 2



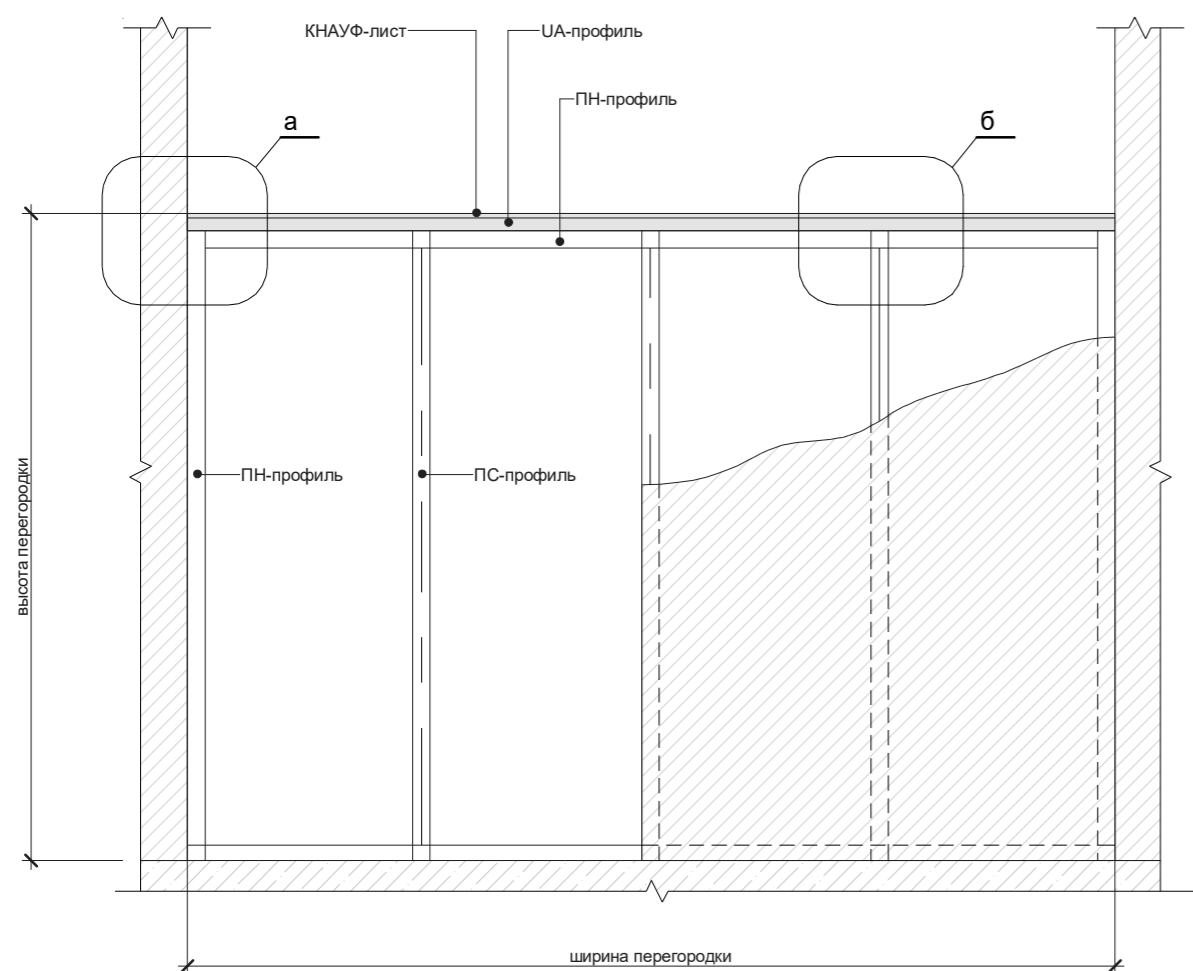
аксонометрическая схема 3



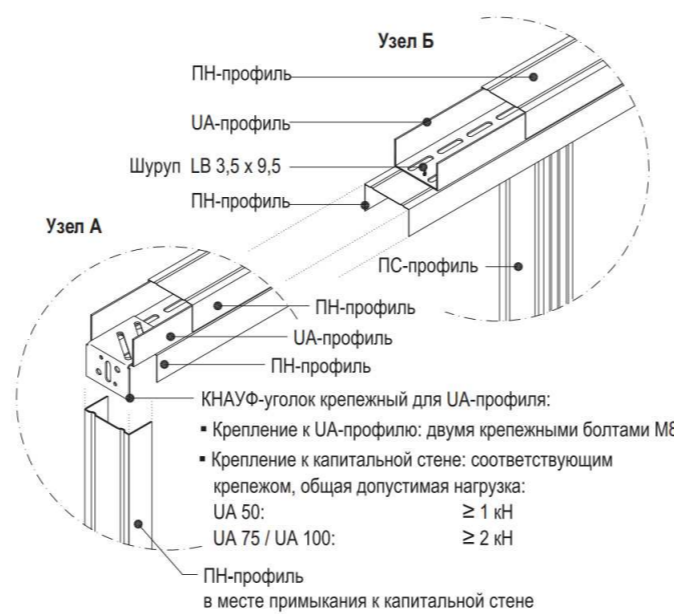
1. Количество материала указано без запаса.
2. Все размеры и высоты указаны в миллиметрах.
3. За отметку 0.000 принят уровень чистого пола.
4. Образцы чистовых материалов согласовать автором проекта.

Схема отделки помещений

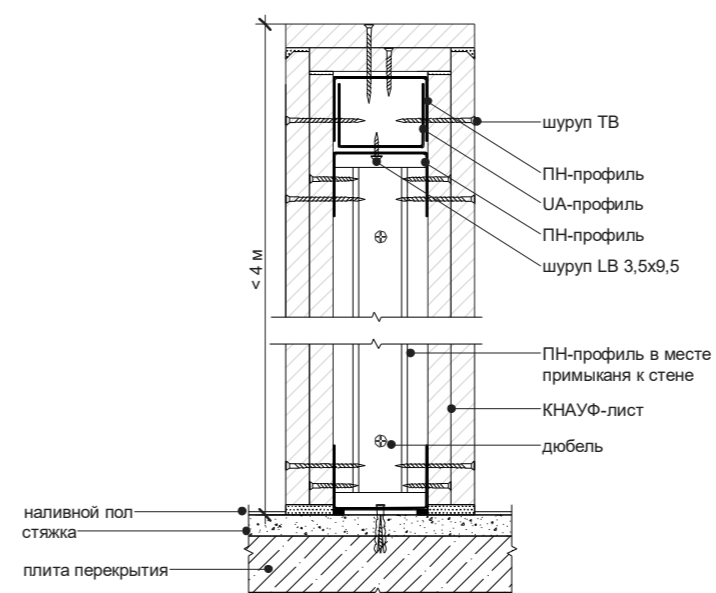
схема перегородки без крепления к перекрытию



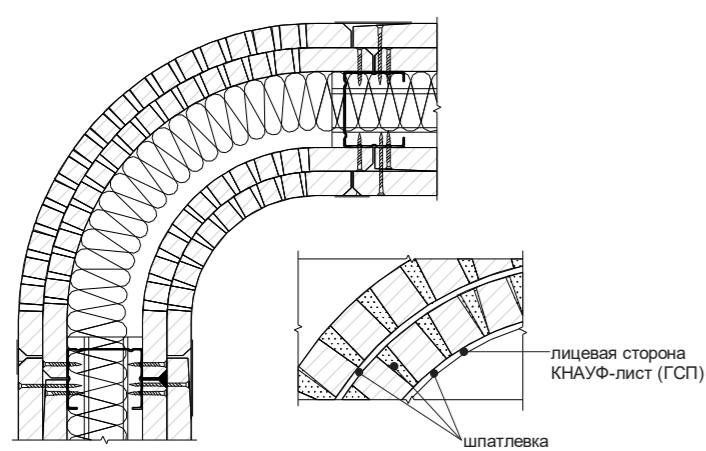
исполнения с 1хUA-профилем



вертикальный разрез 1хUA-профиль

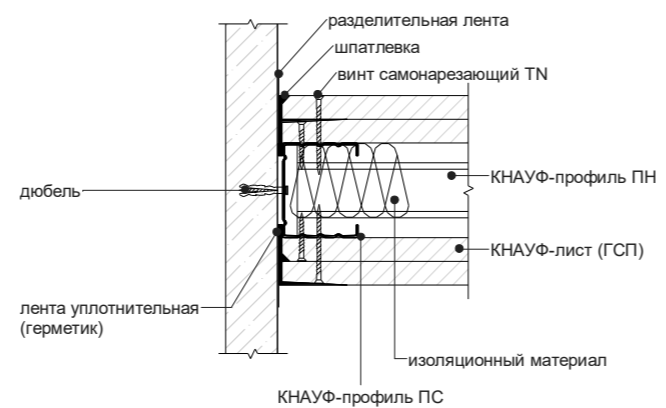


закругление ГКЛ-листов

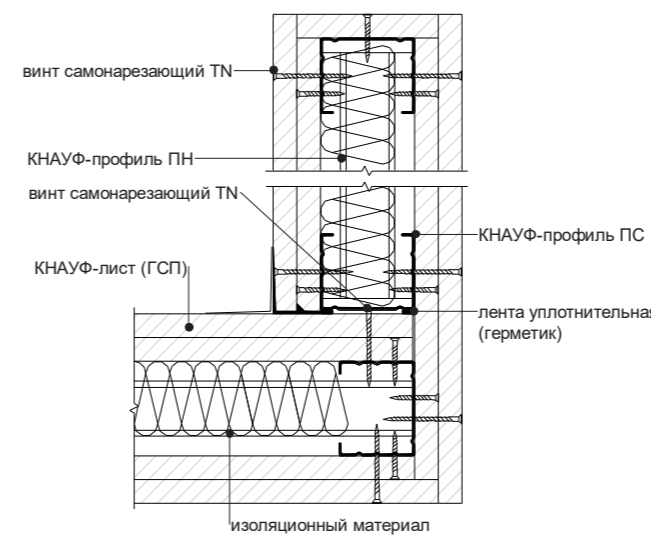


пример применения КНАУФ-листов (ГСП), вырезанных с тыльной стороны без дополнительных стоек, склеенных в два слоя

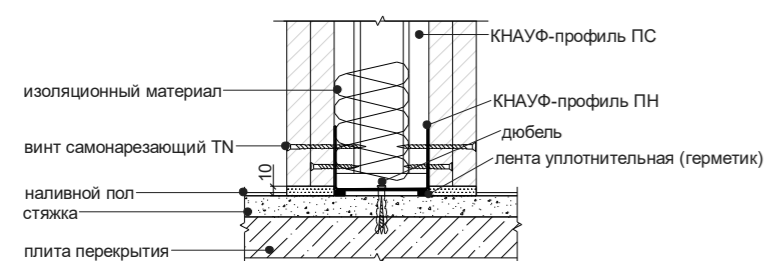
примыкание к несущей стене



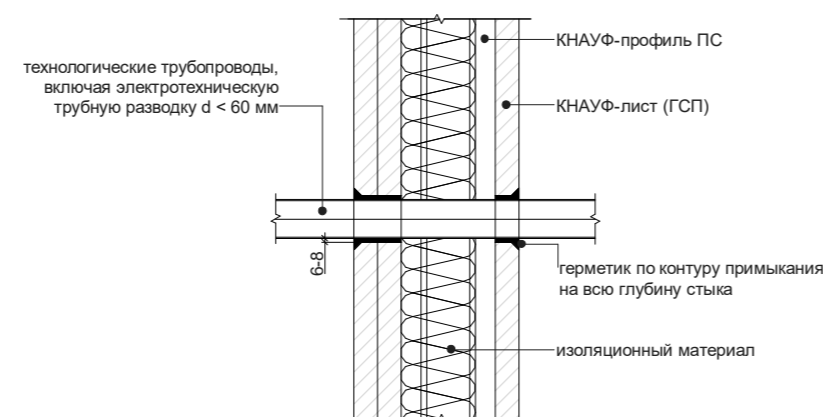
примыкание перегородок



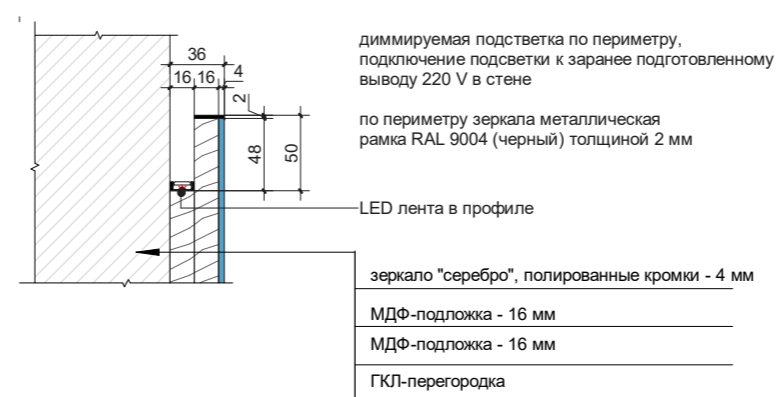
присоединение к полу



сечение сопряжения перегородок



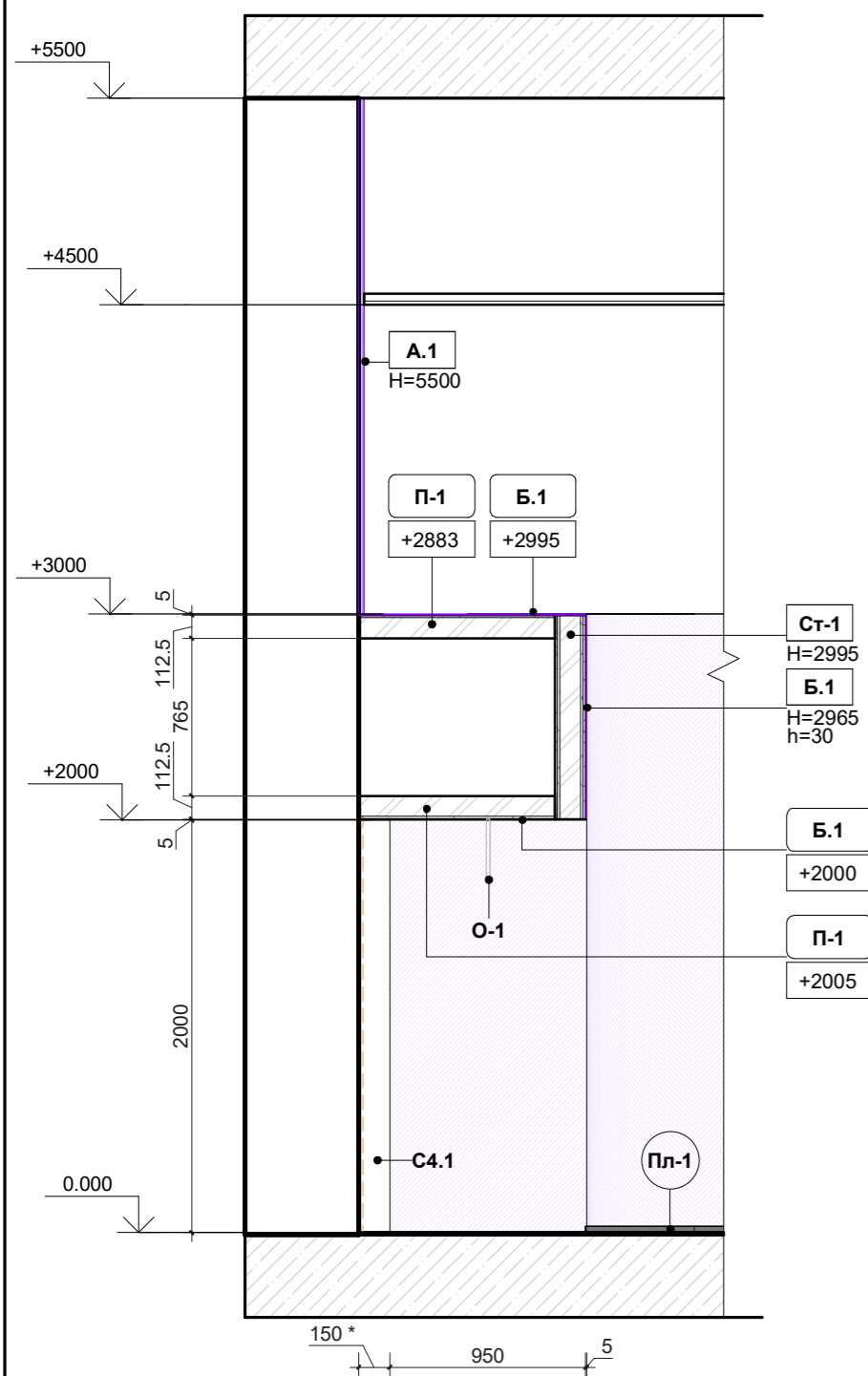
монтаж зеркала



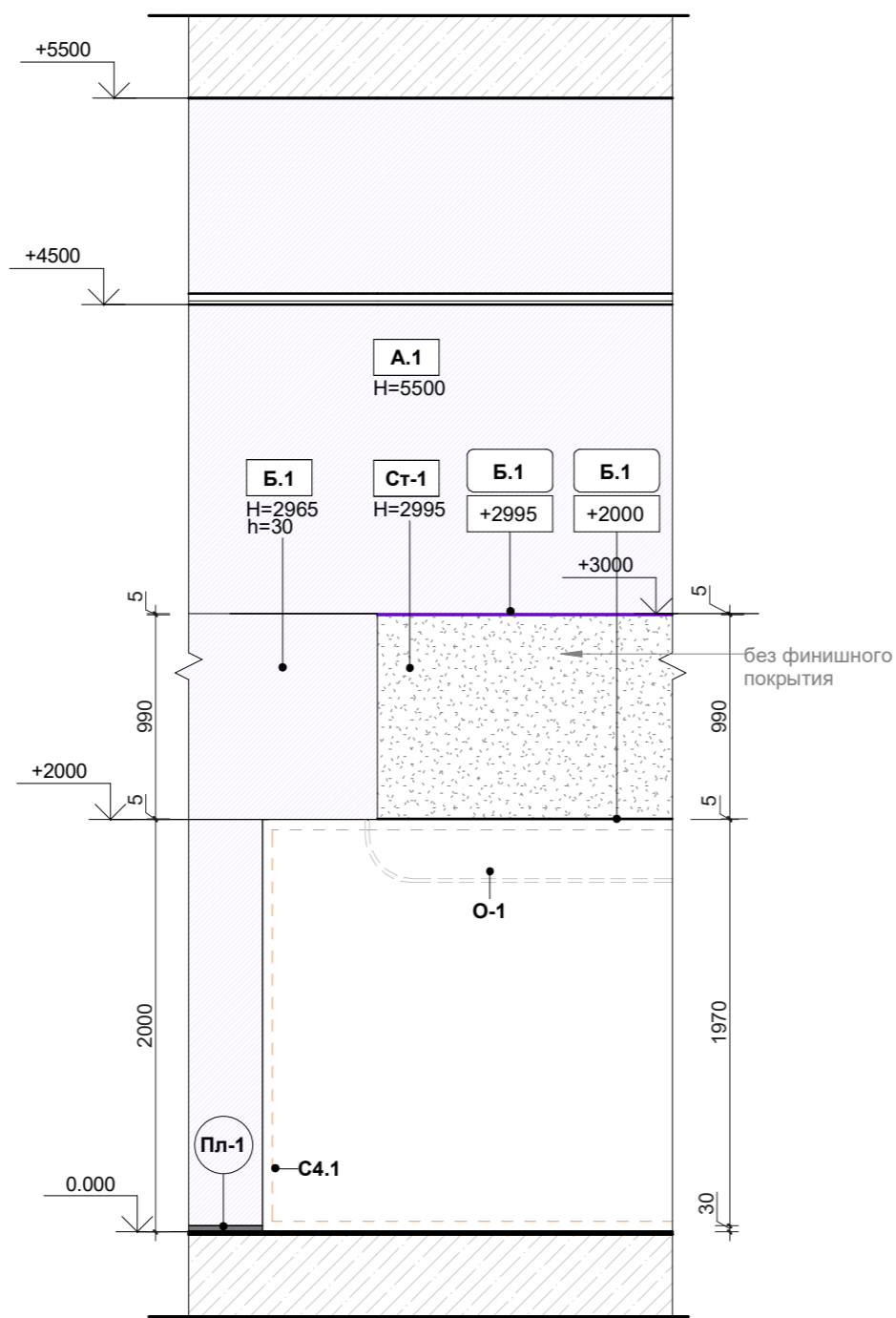
1. Работы монтажным конструкциям вести согласно СП 163.1325800.2014 «Конструкции с применением гипскартонных и гипсоволокнистых листов», технических альбомов от производителя КНАУФ серии 1.031.9-2.07 "Комплексные системы КНАУФ. Перегородки", серии 1.045.9-2.08 "Комплексные системы КНАУФ. Подвесные потолки".
2. Все размеры и высоты указаны в миллиметрах.

Узлы монтажных конструкций

сечение 1-1



сечение 2-2



сечение 3-3

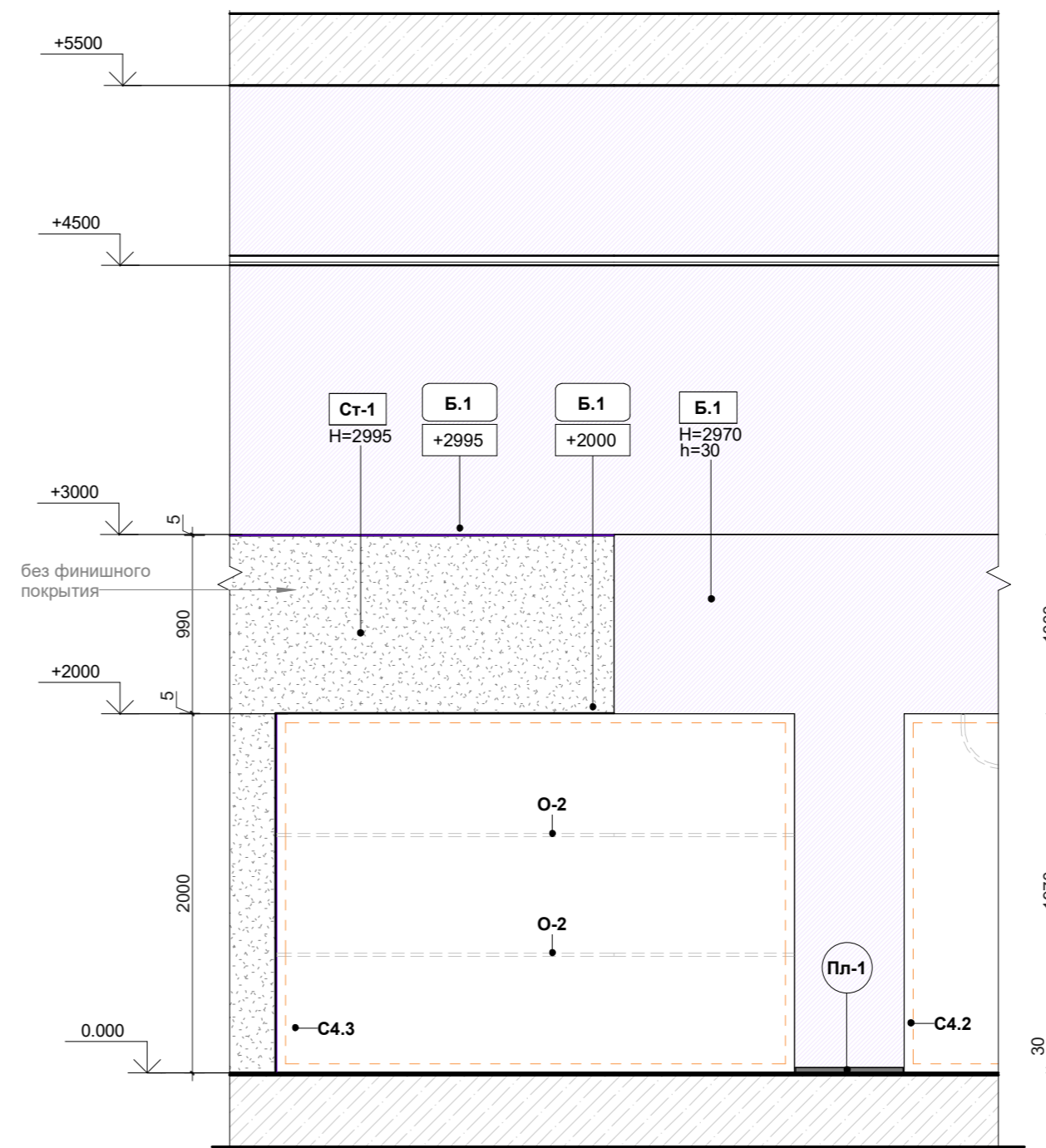
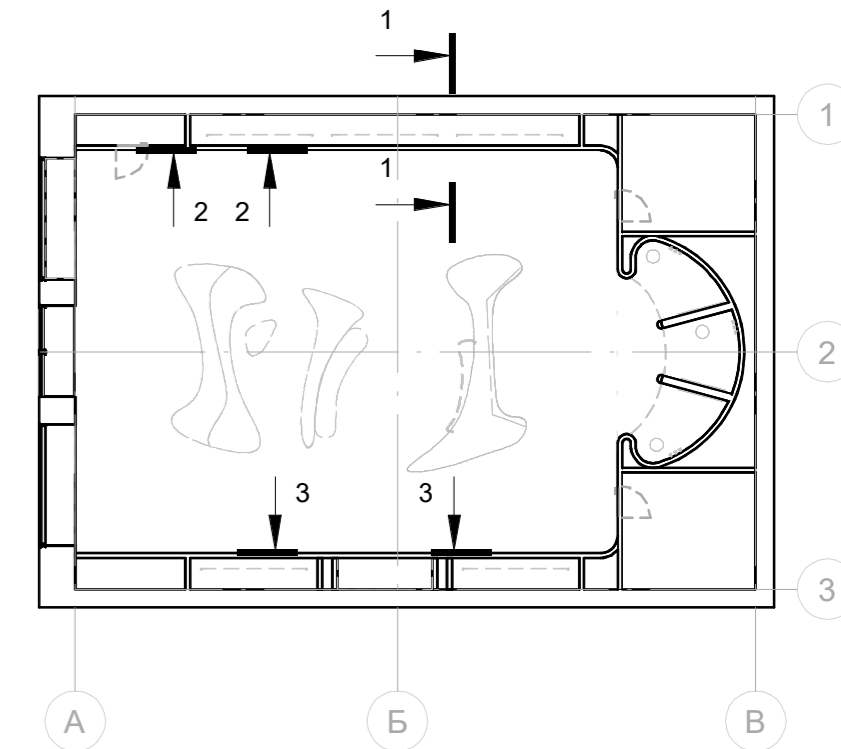
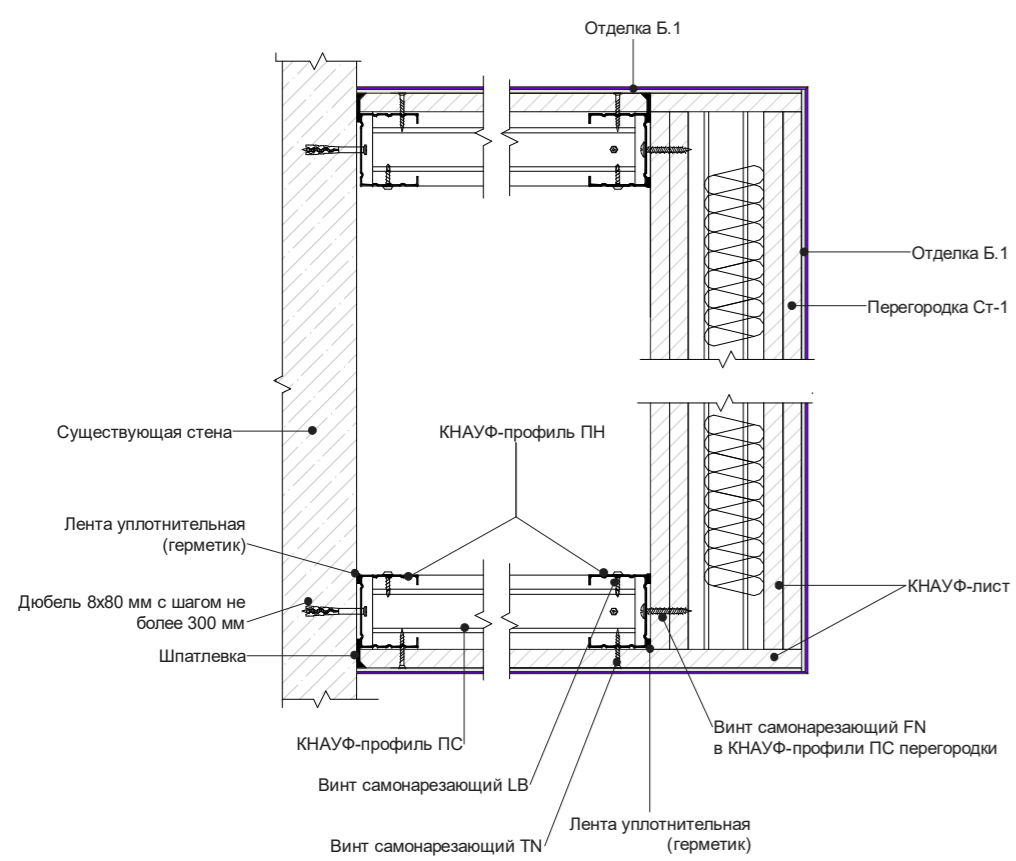


схема сечений

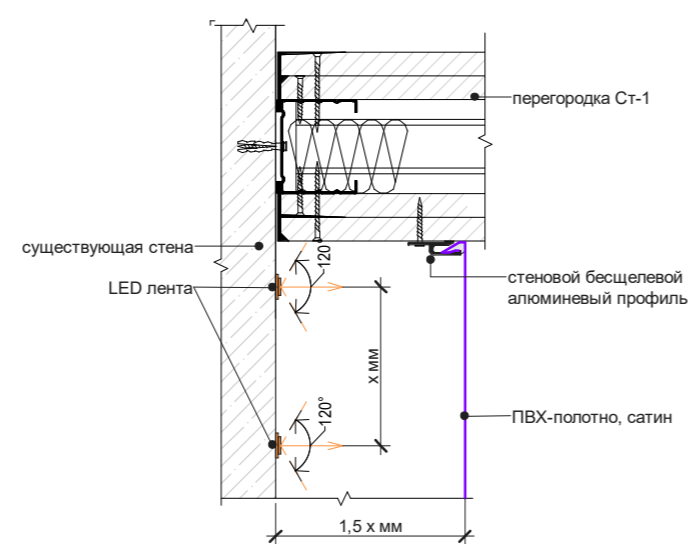


- существующие конструкции
- отделка
- Ст-1**
H=4000
h=30
марка отделки стен
высота
смещение от ур.ч. пола
- П-1**
+3000
марка отделки потолков
высота от ур.ч. пола
- М-1**
марка мебели и оборудования
- С1**
марка осветительного оборудования
- Пл-1**
марка плинтуса

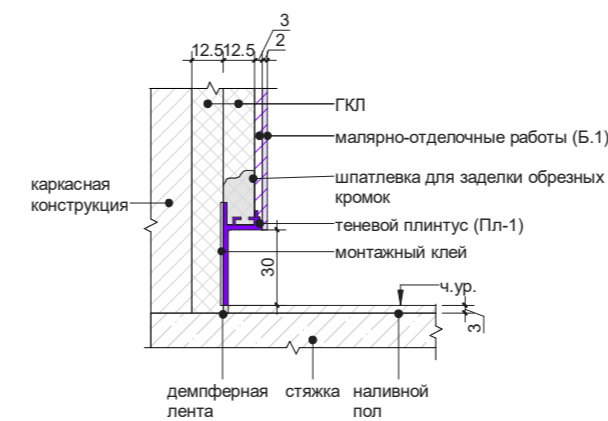
монтаж и отделка ГКЛ-короба



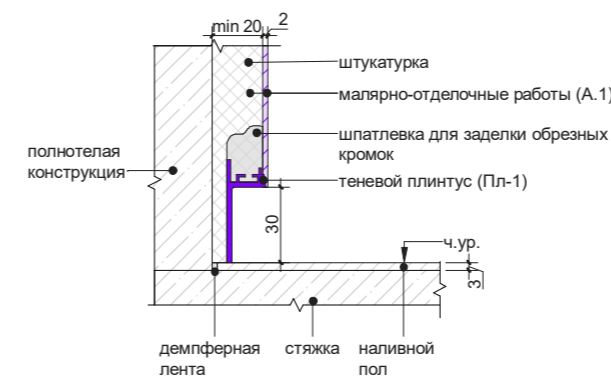
монтаж ПВХ-полотна



монтаж теневого плинтуса в каркасно-обшивных конструкциях



монтаж теневого плинтуса в каркасно-обшивных конструкциях

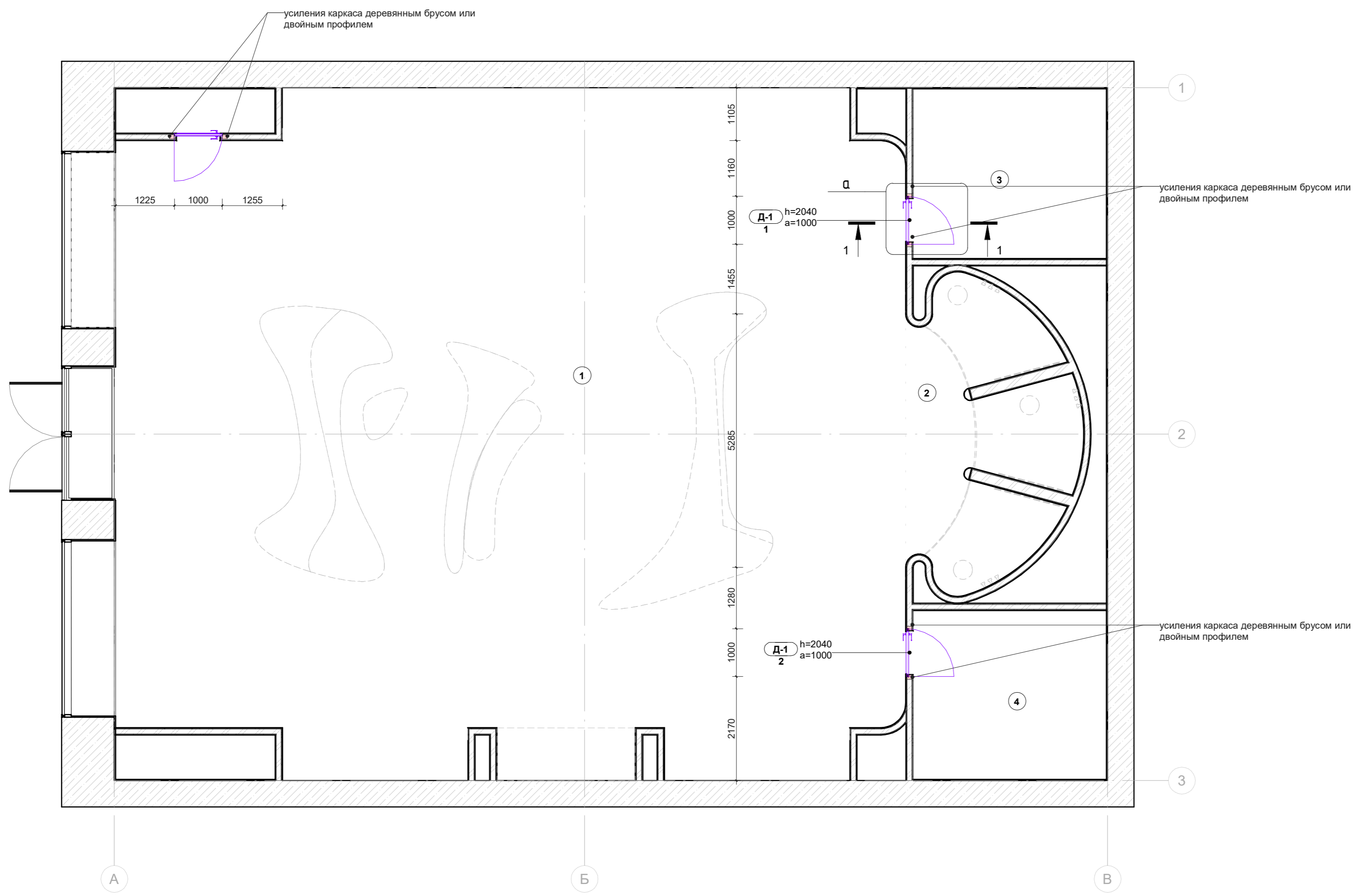
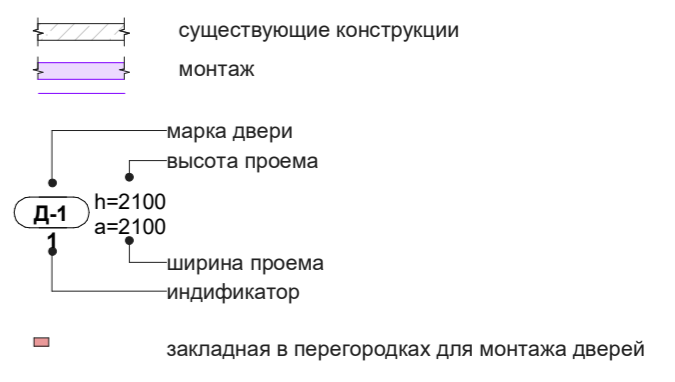


1. Работы монтажным конструкциям вести согласно СП 163.1325800.2014 «Конструкции с применением гипсокартонных и гипсоволокнистых листов», технических альбомов от производителя КНАУФ серии 1.031.9-2.07 «Комплексные системы КНАУФ. Перегородки», серии 1.045.9-2.08 «Комплексные системы КНАУФ. Подвесные потолки».
2. Все размеры и высоты указаны в миллиметрах.

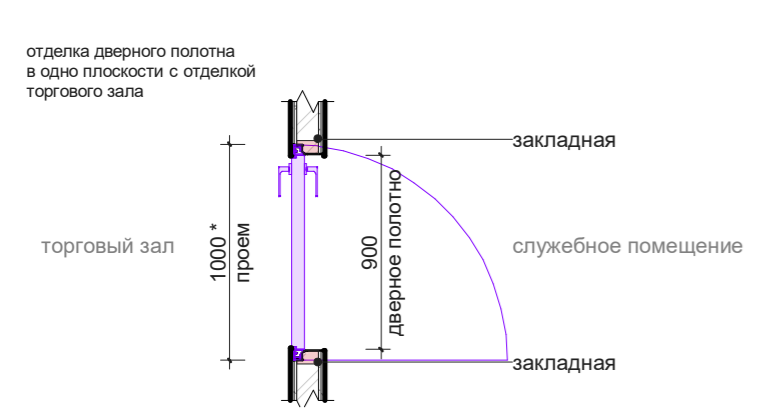
Узлы монтажных конструкций

Экспликация помещений		
№	Наименование	Площадь
1	торговый зал	232,8 м²
2	примерочные	18,3 м²
3	служебное помещение	14,3 м²
4	служебное помещение	14,2 м²
Итого		279,5 м²

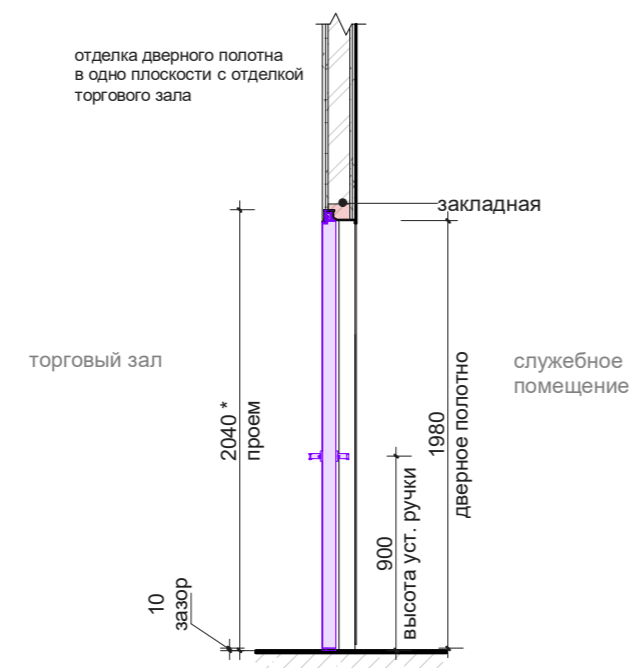
Спецификация дверных проемов и заполнений				
Марка	Габариты, мм		Кол-во	Заполнение дверного проема
	Ширина	Высота		
Д-1	1000	2040	3	дверь межкомнатная реверсивная скрытого монтажа (под окраску), распашная, левого открывания, глухая, коробка окраска по RAL 9004 (сигнальный черный), дверное полотно 900 x 1980 (h) мм, с доводчиком, ручка нажимная окраска по RAL 9006 (бело-алюминиевый)



фрагмент а



сечение 1-1

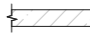

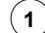


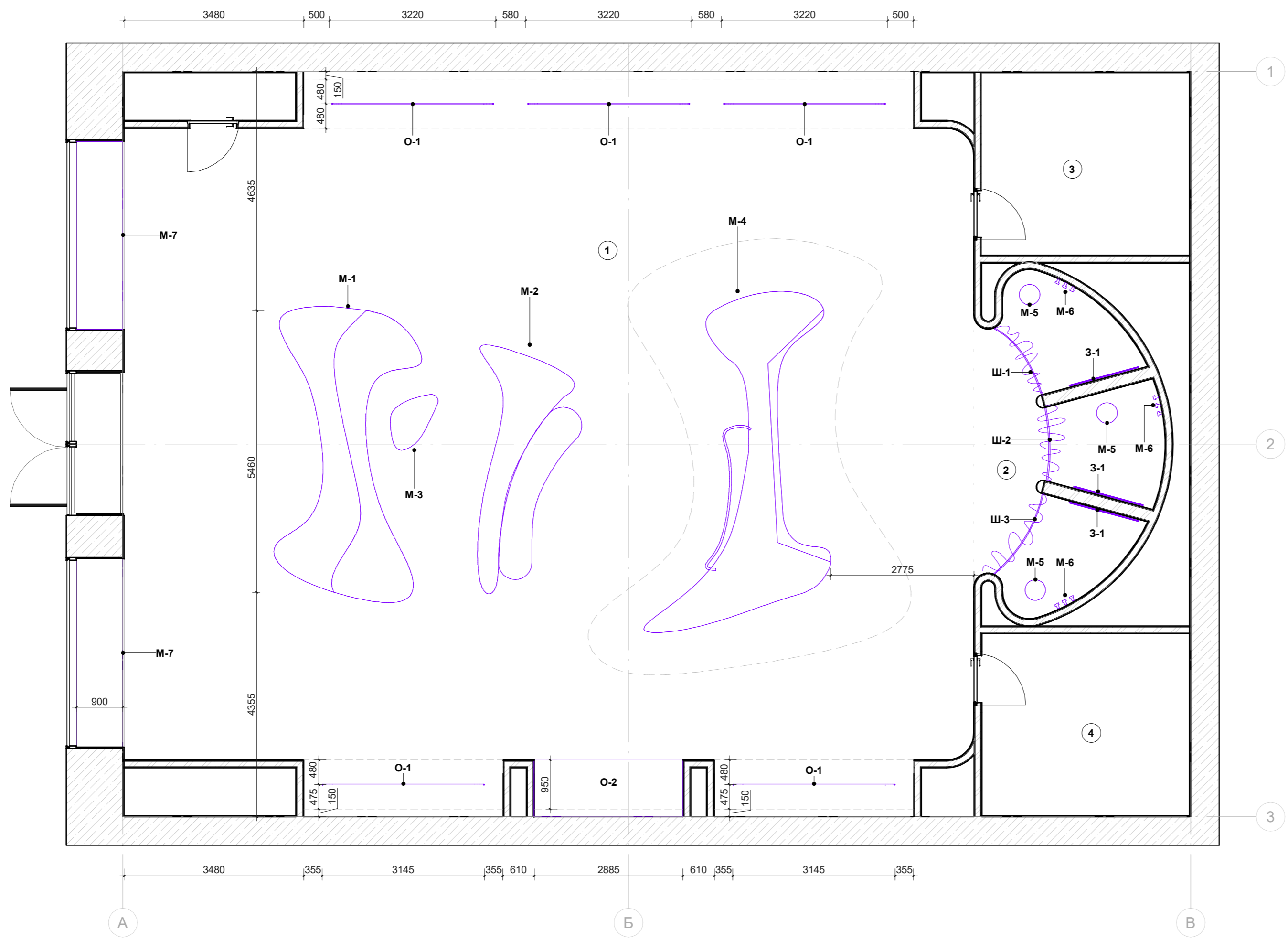
1. На плане указан габарит проема двери.
2. Установку дверей скрытого монтажа начать н этапе монтажа ГКЛ-конструкций.
3. Перед установкой стен согласовать типы дверей и способ установки.
4. Габариты строительных проемов уточнить после согласования типов дверей.
5. Тип и способ монтажа закладных в перегородках для монтажа дверей уточнить у производителя.
6. Образцы фурнитуры для дверей согласовать с автором проекта.

Схема заполнения дверных проемов

Экспликация помещений		
№	Наименование	Площадь
1	торговый зал	232.8 м²
2	примерочные	18.3 м²
3	служебное помещение	14.3 м²
4	служебное помещение	14.2 м²
Итого		279.5 м²

Спецификация мебели и оборудования		
Марка	Описание	Кол-во, шт
3-1	Зеркало "серебро" с полированными кромками на двухуровневой подложке с диммируемой подсветкой по периметру, металлическая рама окрашенная по RAL 9004 (сигнальный черный) по периметру, a=1400, b=4 мм, h=2500 мм	3
M-1	Кассовый блок, отделка штукатурка декоративная серая, a=5500 мм, b=3000 мм, h=1000 мм	1
M-2	Диван, бархат серый, a=4700 мм, b=1200 мм, h=450/1100 мм	1
M-3	Пуф каплеобразный, бархат серый, a=800 мм, b=1200 мм, h=450 мм	1
M-4	Торговое оборудование, отделка штукатурка декоративная голубая, a=6000 мм, b=3000 мм, h=3150 мм Вешало, металл глянцевый окрашенный по RAL 5009 (лазурно-синий) Зеркало «серебро»	2
M-5	Пуф круглый, D=450 мм, h=400 мм, материал серый бархат	3
M-6	Набор из 3 крючков, латунь матовая, d=30 мм	3
M-7	Пьедестал выставочный, отделка штукатурка декоративная серая, a= 3000 мм, b=900 мм, h=20 мм	2
O-1	Вешало потолочное, латунь матовая, d=30 мм, l=3500 мм	5
O-2	Полка выставочная, отделка штукатурка декоративная серая, a= 2885 мм, b=950 мм, h=20 мм	2
Ш-1	Штора, l=2500 мм, h=3100 мм, коэффициент сборок 2, бархат-блэкаут серый. Карниз для штор, латунь матовая, d=30 мм, R=2450 мм	1
Ш-2	Штора, l=2500 мм, h=3100 мм, коэффициент сборок 2, бархат-блэкаут серый. Карниз для штор, латунь матовая, d=30 мм, R=2800 мм	1
Ш-3	Штора, l=2500 мм, h=3100 мм, коэффициент сборок 2, бархат-блэкаут серый. Карниз для штор, латунь матовая, d=30 мм, R=2450 мм	1

-  существующие конструкции
-  мебель и оборудование
-  номер помещения
- M-1** марка мебели и оборудования



1. Модели техники и оборудования дополнительно согласовать с тех.отделом.
2. Проектом предусматривается разработка только внешнего вида мебели. Внутреннее наполнение уточнить при заказе у изготовителя.
3. Состав мебели уточнить у производителя и согласовать с Заказчиком.
4. За ноль в проекте принята отметка чистого пола.

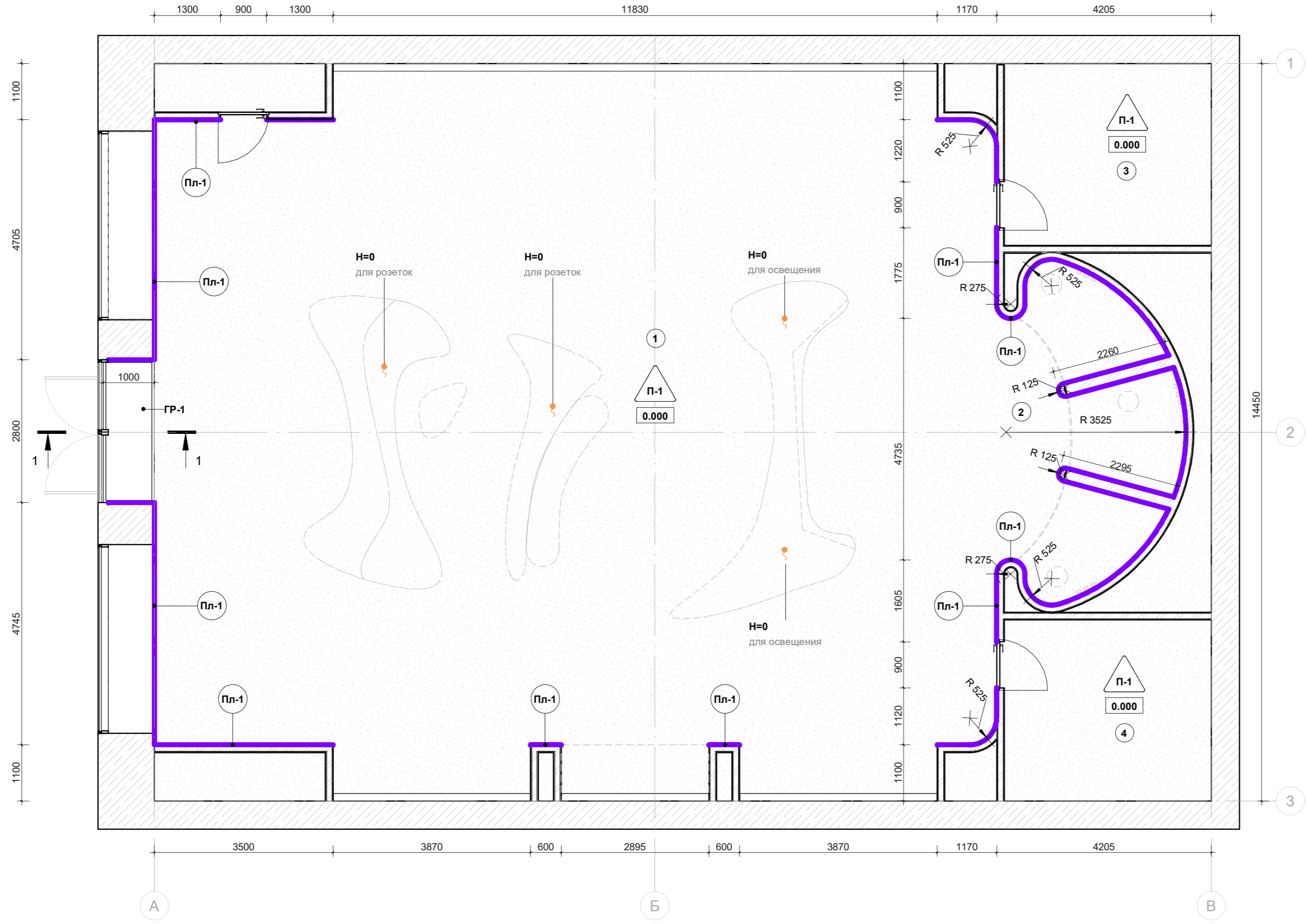
Схема расстановки мебели и оборудования

Экспликация помещений		
№	Наименование	Площадь
1	торговый зал	232.8 м²
2	примерочные	18.3 м²
3	служебное помещение	14.3 м²
4	служебное помещение	14.2 м²
Итого		279.5 м²

Спецификация напольных покрытий			
Марка	Описание	Площадь	Изображение образца
П-1	наливной полимерный пол - 3 мм	299 м²	

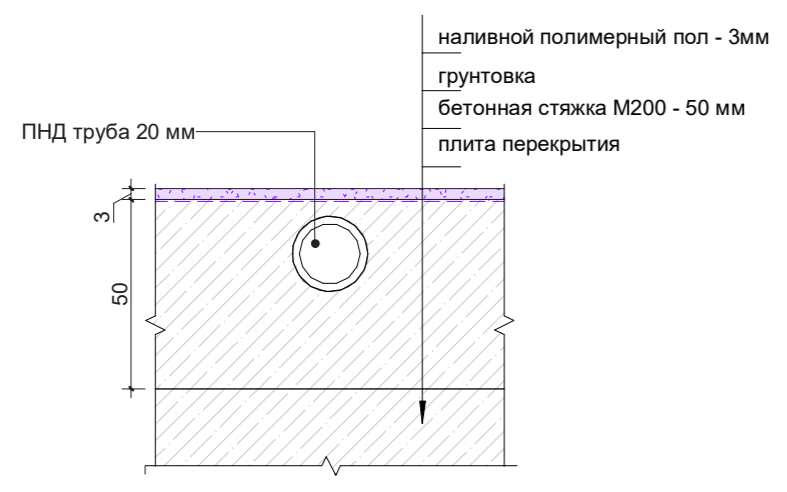
Спецификация плинтуса		
Марка	Описание	Длина, п.м
Пл-1	теневого плинтуса, высота зазора (h) = 30 мм, цвет черный	48

Спецификация грязезащитного настила			
Марка	Описание	Кол-во, шт	Изображение образца
ГР-1	грязезащитная решетка 1000 x 2800 (L) мм, резина + текстиль Динамикс GT 20	1	



- существующие стены
- плинтус
- мебель и оборудование
- номер помещения
- марка напольного покрытия
- высотная отметка от ур.ч.п.
- марка плинтуса
- марка грязезащитной решетки
- электрический вывод 220 В

прокладка ПНД труб для кабелей в полу



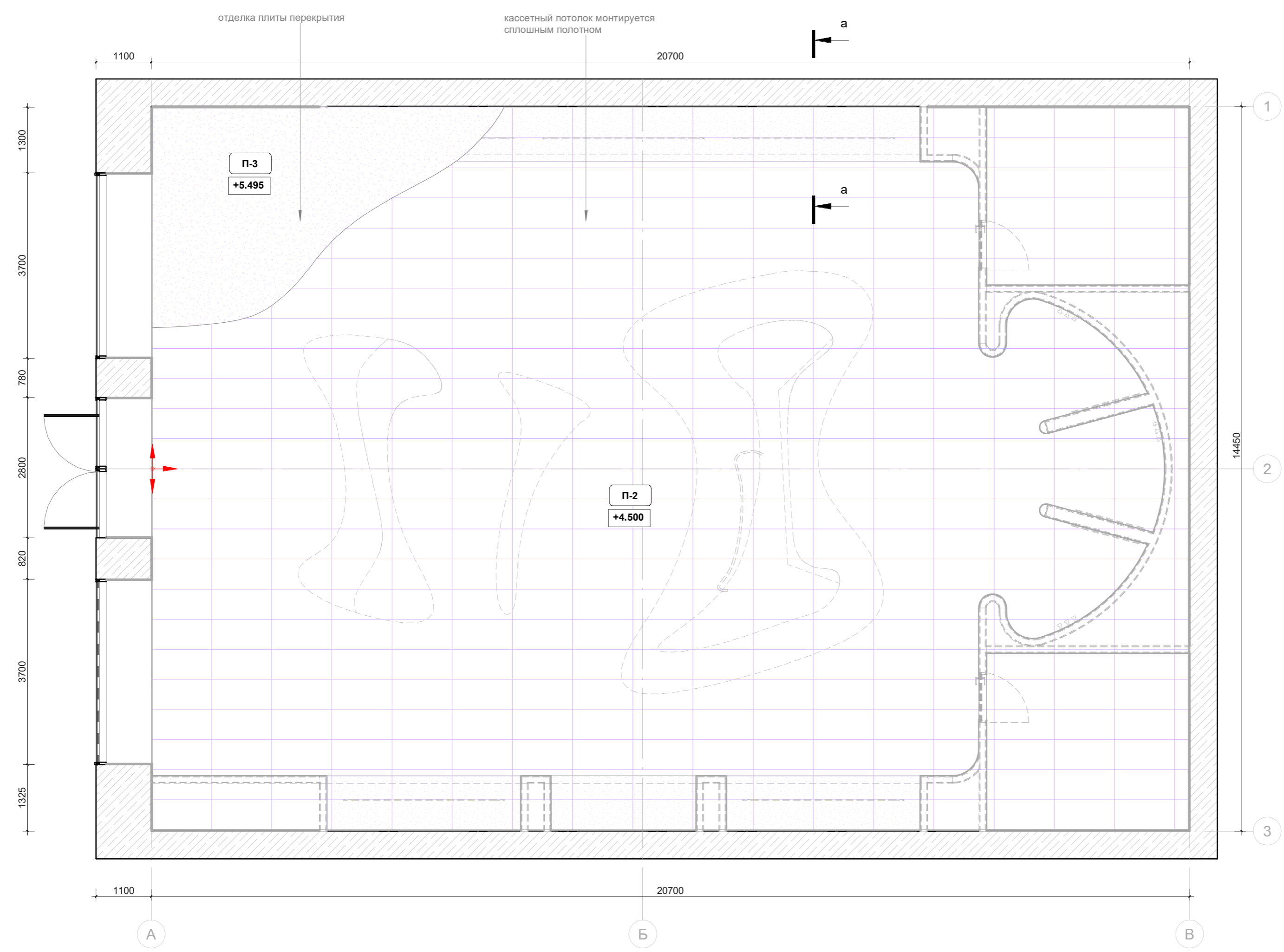
сечение 1-1 грязезащитный настил



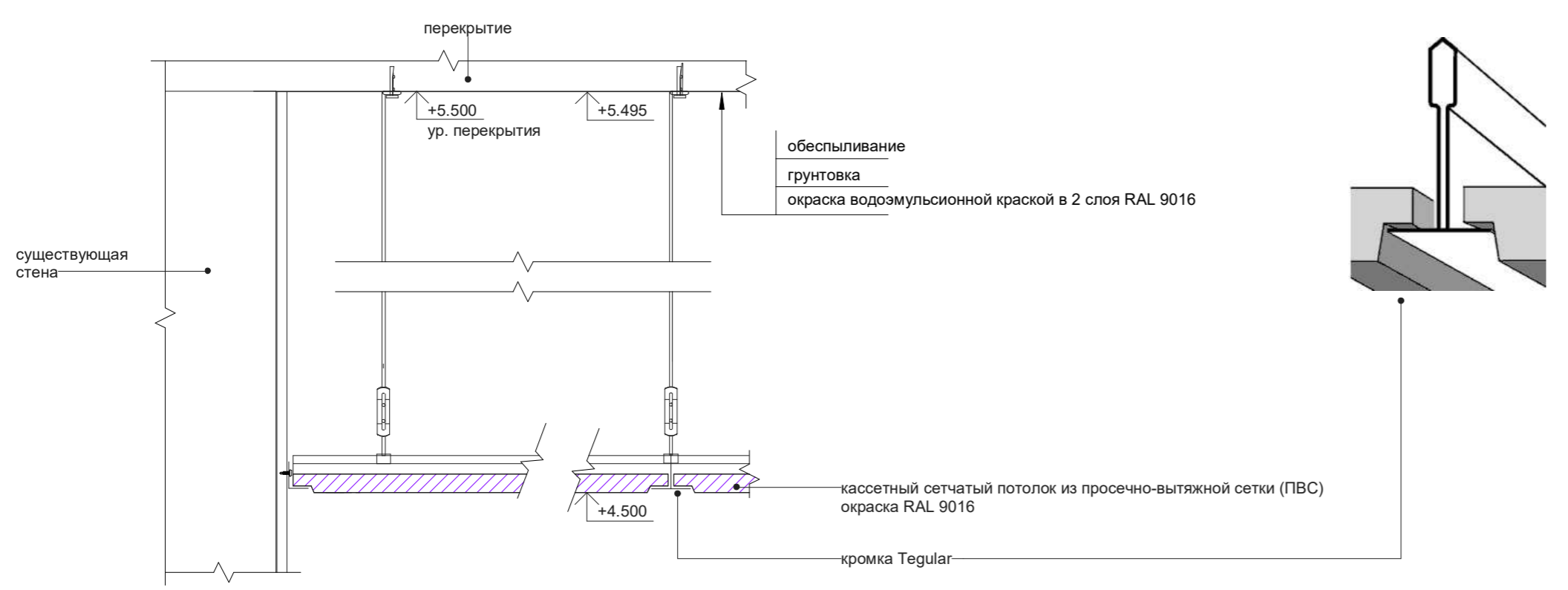
- Устройство полов выполнить после прокладки коммуникаций по электротехническому проекту.
- Выводы для розеток кассы выполнить в стяжке пола в трубе ПНД до выполнения работ по устройству чистового напольного покрытия, согласно схеме подключения внутри кассового узла.
- Количество материала указано без запаса.
- Все размеры и высоты указаны в миллиметрах.
- За отметку 0.000 принят уровень чистого пола.
- Образец чистового напольного покрытия согласовать с автором проекта.

Схема напольных покрытий

Спецификация потолков		
Марка	Описание	Площадь
П-1	Комплектная система самонесущего подвесного потолка КНАУФ П231 толщиной 112,5 мм. 1. Одинарный металлический каркас ПС 100/50, ПН 100/40 с заполнением минералватными плитами АкустиКНАУФ 100 мм – 100 мм 2. Гипсокартонный КНАУФ-лист (ГСП-А) 12,5 мм -12,5 мм	45 м ²
П-2	Кассетный сетчатый потолок из просечно-вытяжной сетки (ПВС), кассета 1200x600 мм, кромка Tegular, окраска RAL 9016	297 м ²
П-3	Обеспыливания, грунтовка, окраска водоземлюсионной краской в 2 слоя RAL 9016	299 м ²



- существующие стены
- мебель и оборудование
- номер помещения
- марка типа потолка
- высотная отметка от ур.ч.п.
- начало раскладки



1. Количество материала указано без запаса.
2. Установку кассетного потолка вести согласно технологическим картам производителя.
3. Все размеры и высоты указаны в миллиметрах.
4. За отметку 0.000 принят уровень чистого пола.

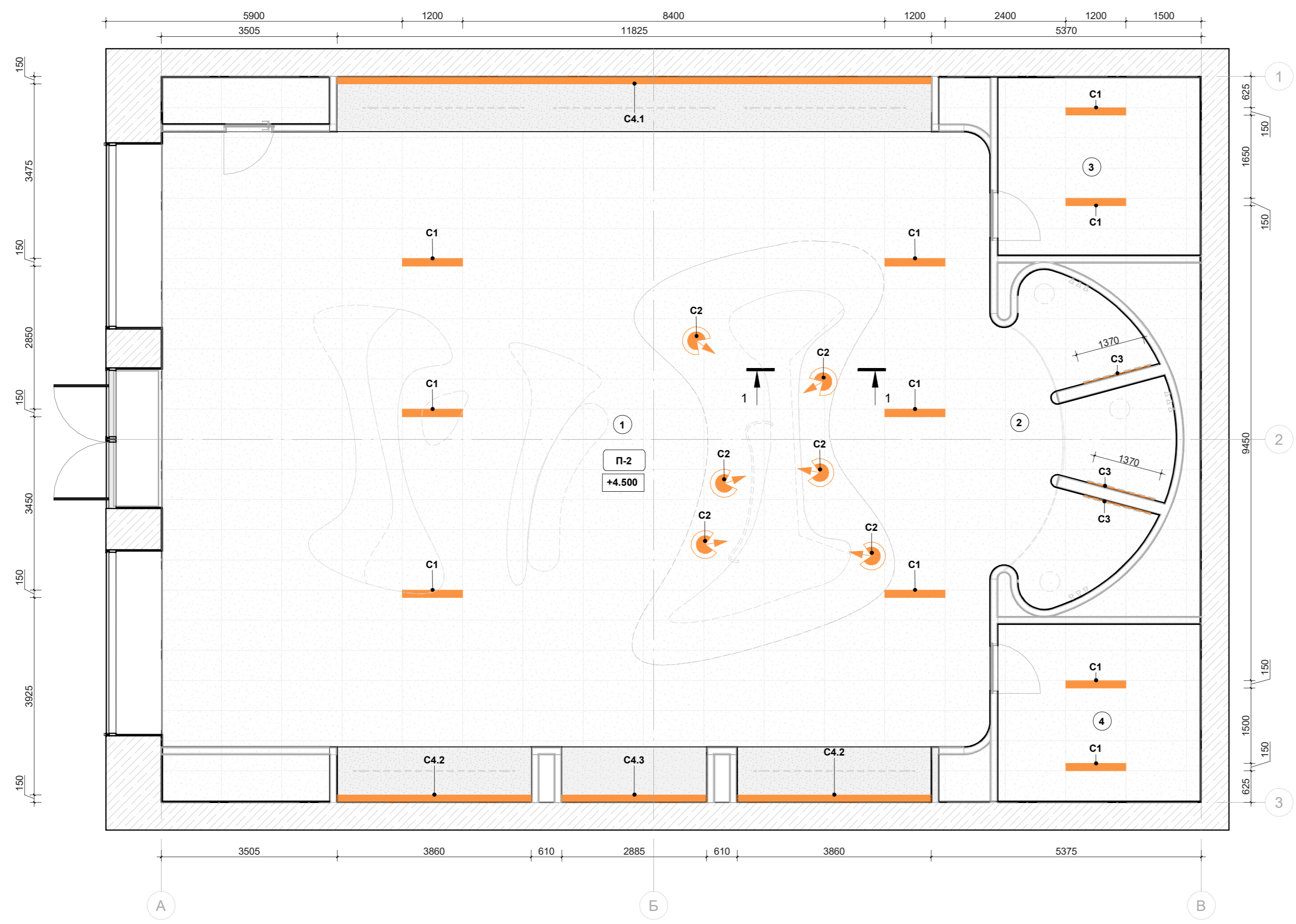
Схема потолков

Blue Moon
01/22/19

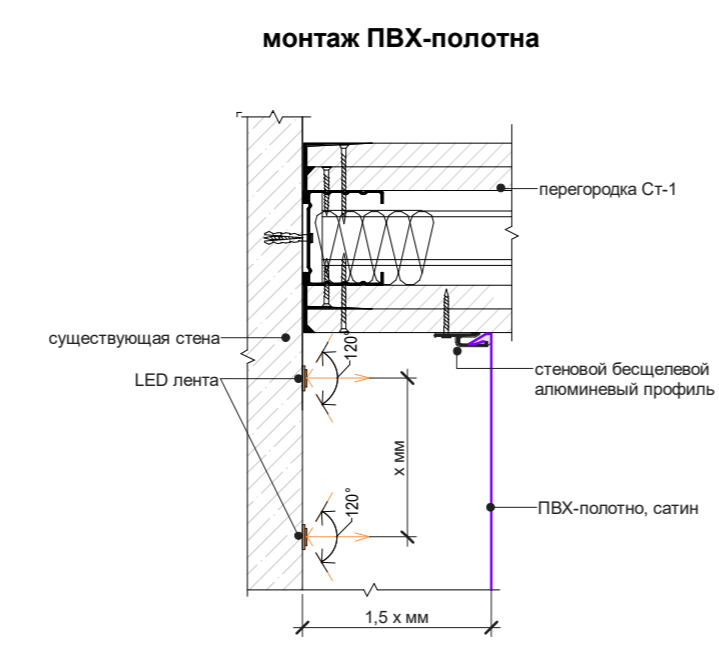
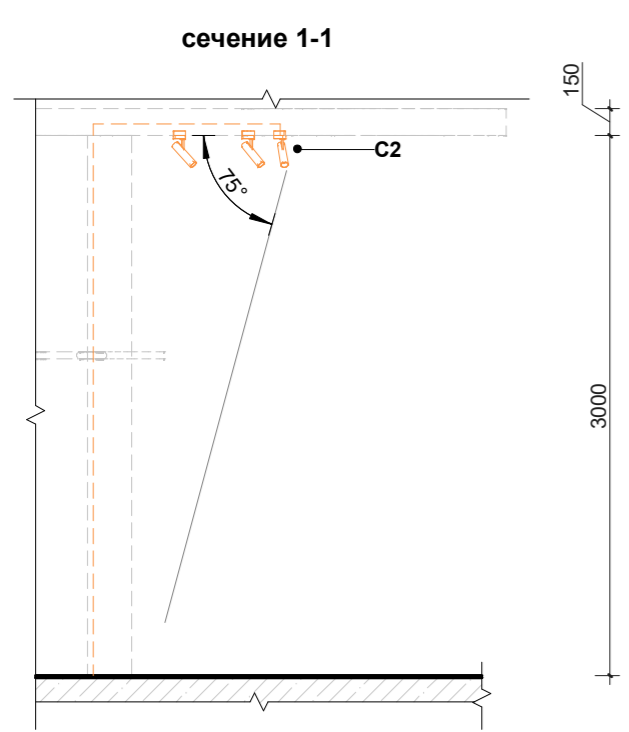
Лист
6

Экспликация помещений		
№	Наименование	Площадь
1	торговый зал	232.8 м²
2	примерочные	18.3 м²
3	служебное помещение	14.3 м²
4	служебное помещение	14.2 м²
Итого		279.5 м²

Спецификация осветительного оборудования		
Марка	Описание	Кол-во
C1	Потолочный встраиваемый светильник белый, l=1200 мм	10
C2	Направленный светильник металл глянцевый окрашенный по RAL 5009 (лазурно-синий), d=150 мм	6
C3	Светодиодная LED подсветка зеркала в П-образном профиле с рассеивателем, 1400x2500 (h) мм	3
C4.1	Светодиодная LED подсветка зеркала с ПВХ-полотном сатин, бесщелевое соединение, 150x1825 (l)x2000 (h) мм	1
C4.2	Светодиодная LED подсветка зеркала с ПВХ-полотном сатин, бесщелевое соединение, 150x3860 (l)x2000 (h) мм	2
C4.3	Светодиодная LED подсветка зеркала с ПВХ-полотном сатин, бесщелевое соединение, 150x2885 (l)x2000 (h) мм	1



- существующие стены
- мебель и оборудование
- номер помещения
- марка типа потолка
- высотная отметка от ур.ч.п.
- марка осветительного оборудования
- осветительное оборудование



1. Встроенные светильники устанавливаются по краю потолочной кассеты.
2. Угол направленных светильников откорректировать при Заказчике.
3. Все светильники должны быть диммируемые.
4. Образцы осветительных приборов согласовать с автором проекта.

Схема расстановки осветительного оборудования

Экспликация помещений		
№	Наименование	Площадь
1	торговый зал	232.8 м²
2	примерочные	18.3 м²
3	служебное помещение	14.3 м²
4	служебное помещение	14.2 м²
Итого		279.5 м²

Спецификация силовых электроприборов			
УО	Наименование	Описание	Кол-во, шт
Выключатели			
	Выключатель одноклавишный	Atlas, черный	2
	Выключатель одноклавишный (мастер)	Atlas, черный	1
	Диммер двухклавишный нажимной	Atlas, черный	1
	Кнопка управления жалюзи	Atlas, черный	1
	Диммер поворотный	Atlas, черный	10
Розетки			
	Розетка 220V	Atlas, черный	12
Розетки интегрированные			
	Розетка интегрированная на 6 постов	Atlas, черный	2
Терморегуляторы			
	Контроллер умного дома		1
Электропроводы			
	Вывод кабеля 220V		16

Спецификация рамок		
Наименование	Описание	Кол-во, шт
Рамки		
Рамка на 1 пост	Atlas, черный	5
Рамка на 3 поста	Atlas, черный	4
Рамка на 4 поста	Atlas, черный	1
Рамка на 6 постов	Atlas, черный	1

- существующие стены
- мебель и оборудование
- 1** номер помещения
- H=900** высотная отметка от ур.ч.п.

1. Данный лист смотреть совместно с электротехническим проектом.
2. Данный лист смотреть совместно с проектом фасадных решений.
3. Образцы электроустановочного оборудования согласовать с автором проекта.
4. Высота установки электроустановочного оборудования указана от уровня чистого пола.

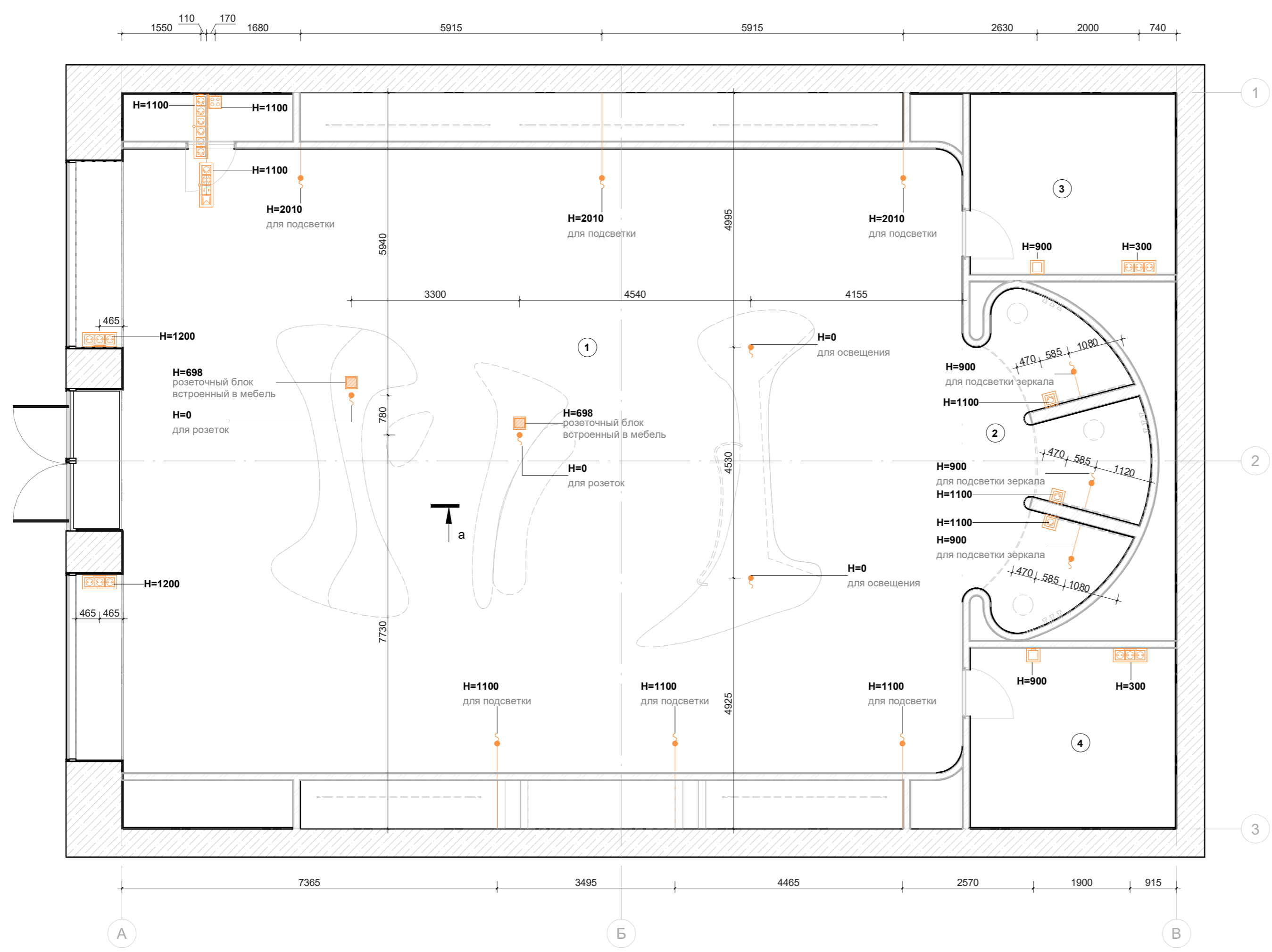




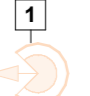
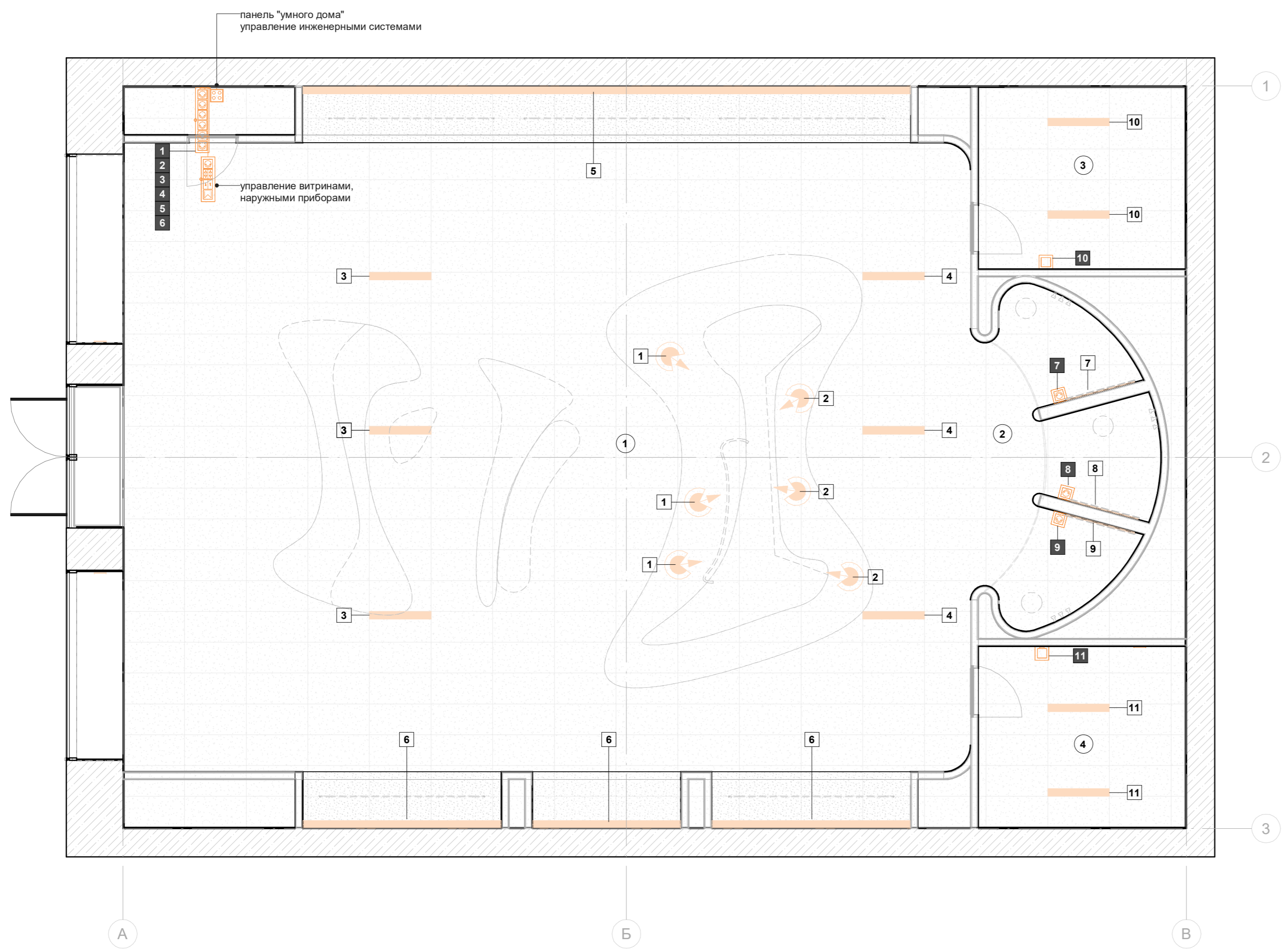


Схема размещения электроприборов

Экспликация помещений		
№	Наименование	Площадь
1	торговый зал	232.8 м²
2	примерочные	18.3 м²
3	служебное помещение	14.3 м²
4	служебное помещение	14.2 м²
Итого		279.5 м²

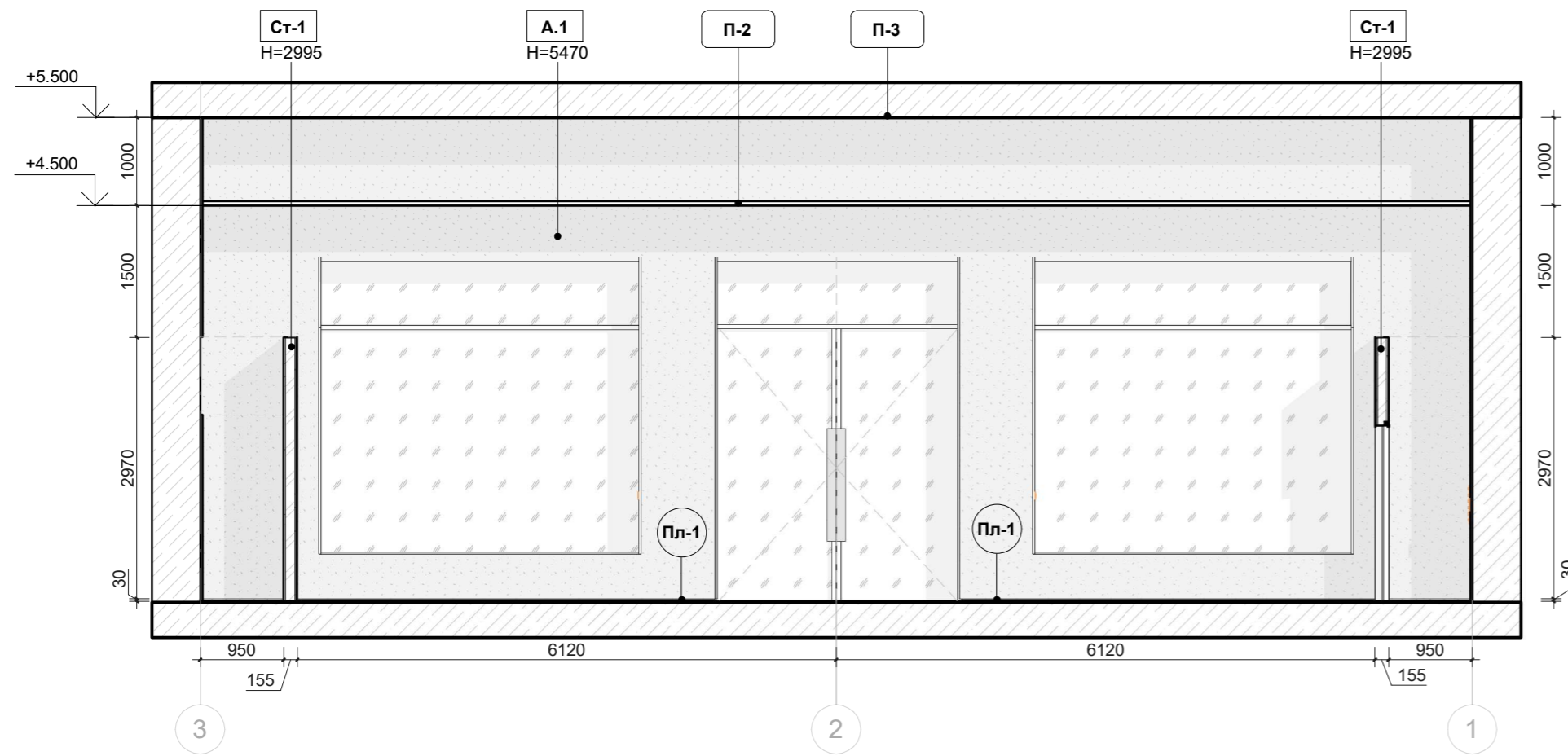
-  существующие стены
-  мебель и оборудование
-  номер помещения
-  номер схемы подключения прибора управления
-  номер схемы подключения осветительный прибор



1. Данный лист смотреть совместно с электротехническим проектом.
2. Данный лист смотреть совместно с проектом фасадных решений.
3. Все светильники должны быть диммируемые.

Схема подключения осветительного оборудования

Вид а



Вид б

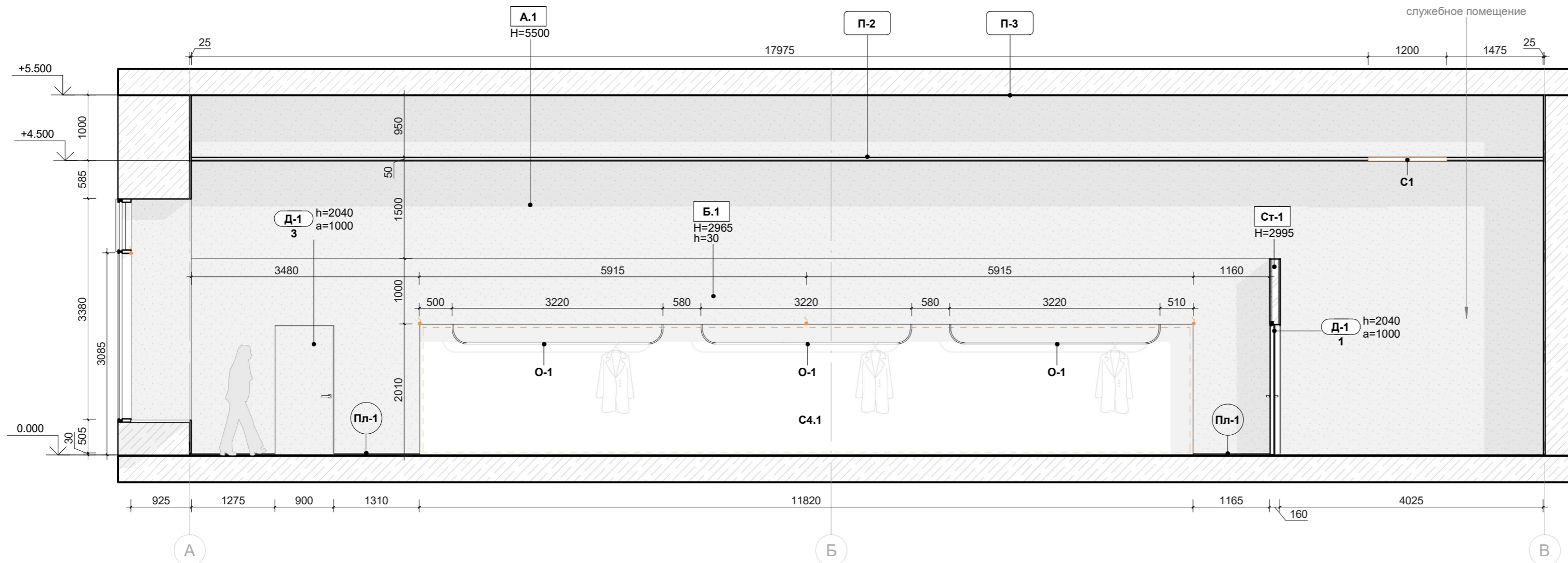
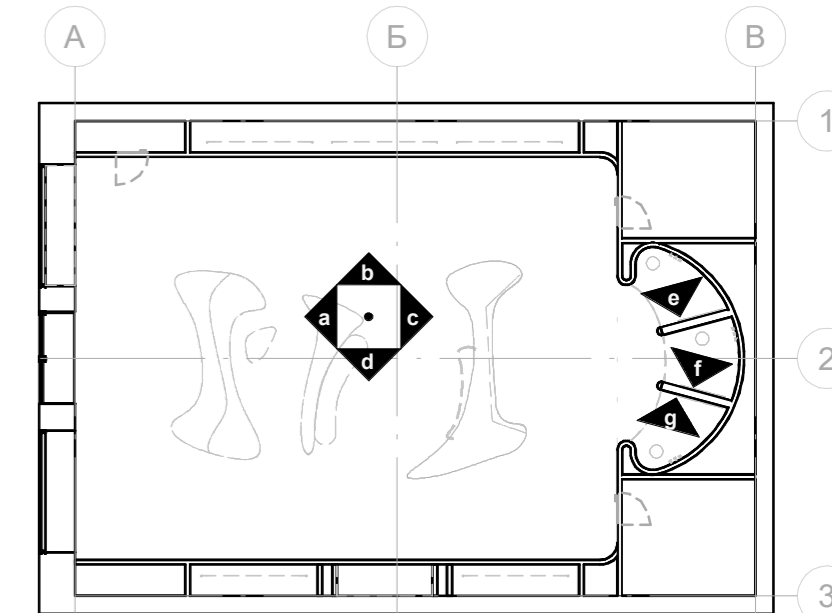


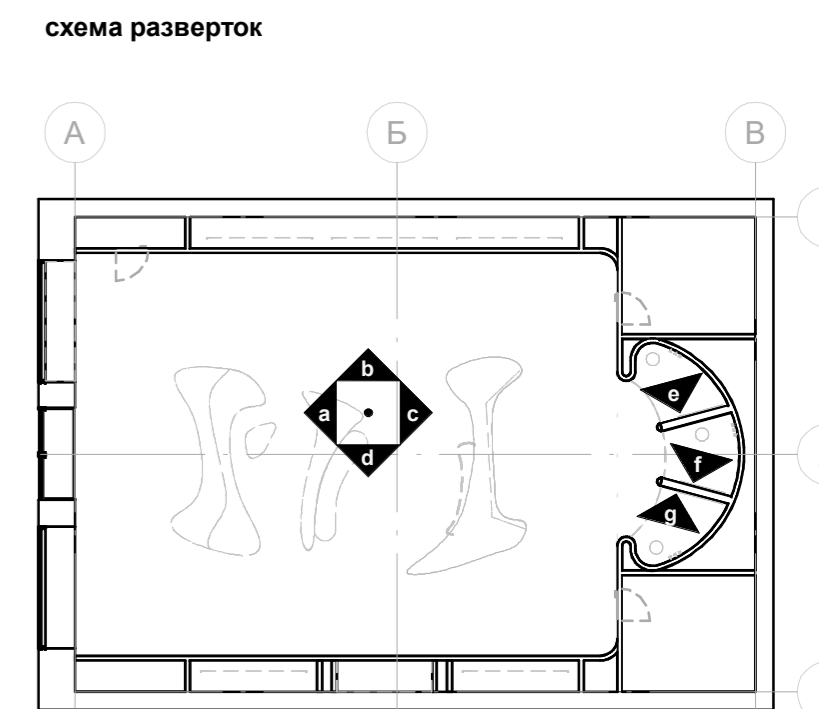
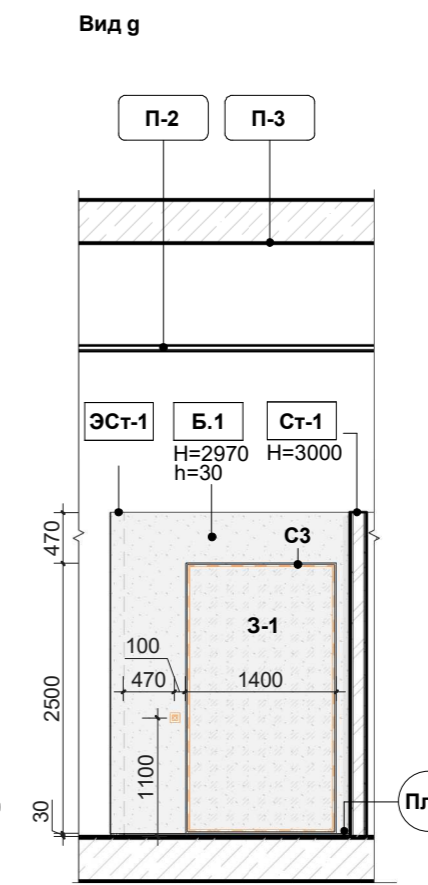
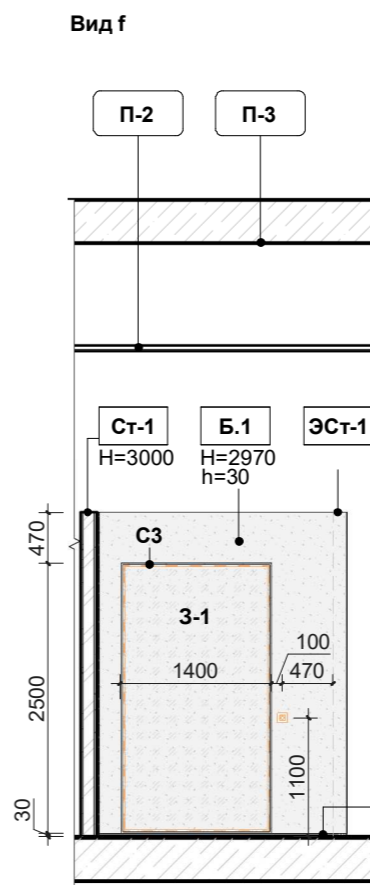
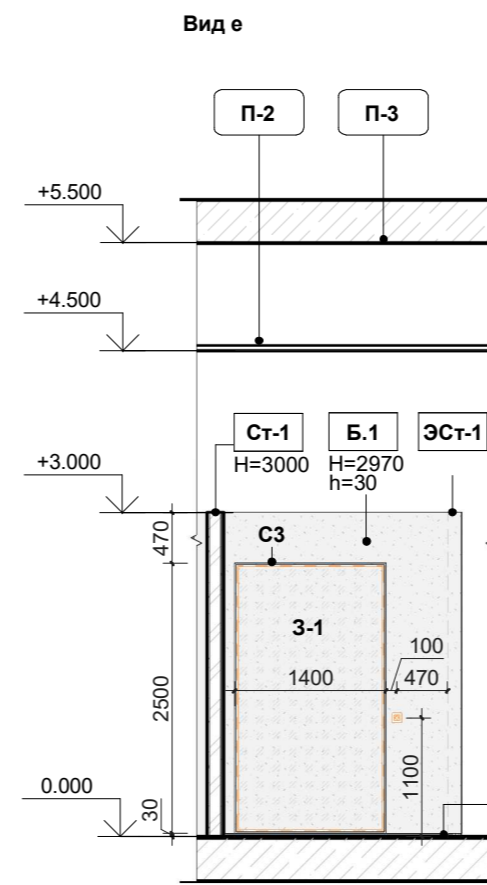
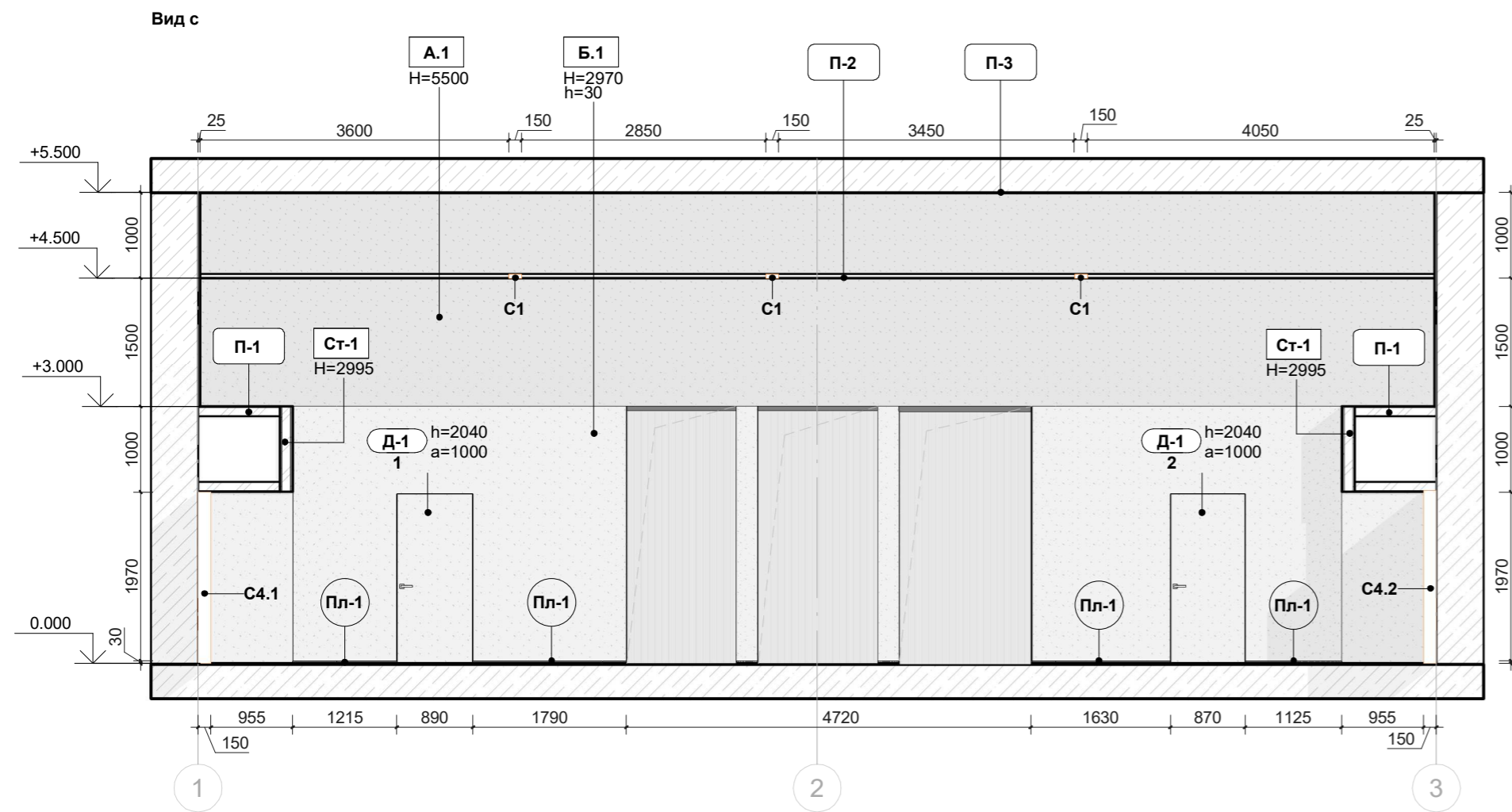
схема разверток



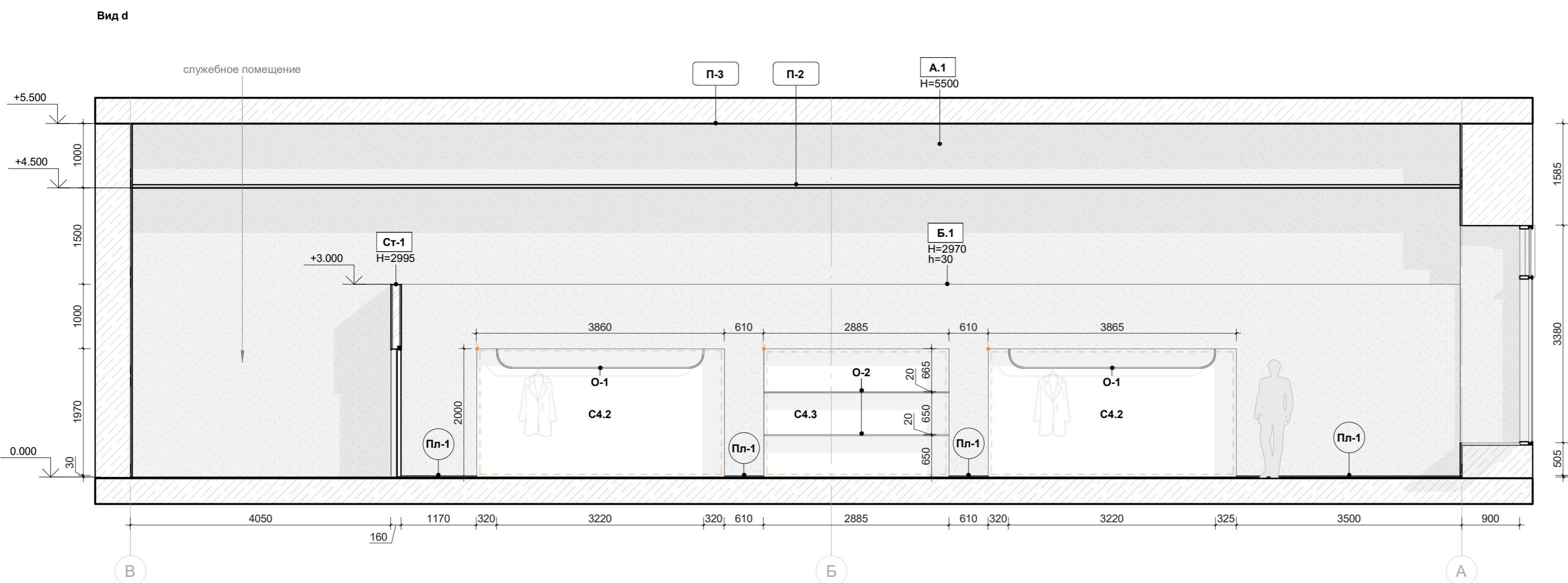
- существующие конструкции
- Ст-1** марка стен и отделки
H=4000
h=30
- ЭСт-1** марка строительного элемента
- П-1** марка потолочной системы
- Пл-1** марка плинтуса
- М-1** марка мебели и оборудования
- С1** марка осветительного оборудования
- марка двери
Высота проема
- Д-1** h=2100
a=2100
ширина проема
идентификатор
- электрический вывод 220 В

1. Все размеры и высоты указаны в миллиметрах.
2. За отметку 0.000 принят уровень чистого пола.

Развертки а, б



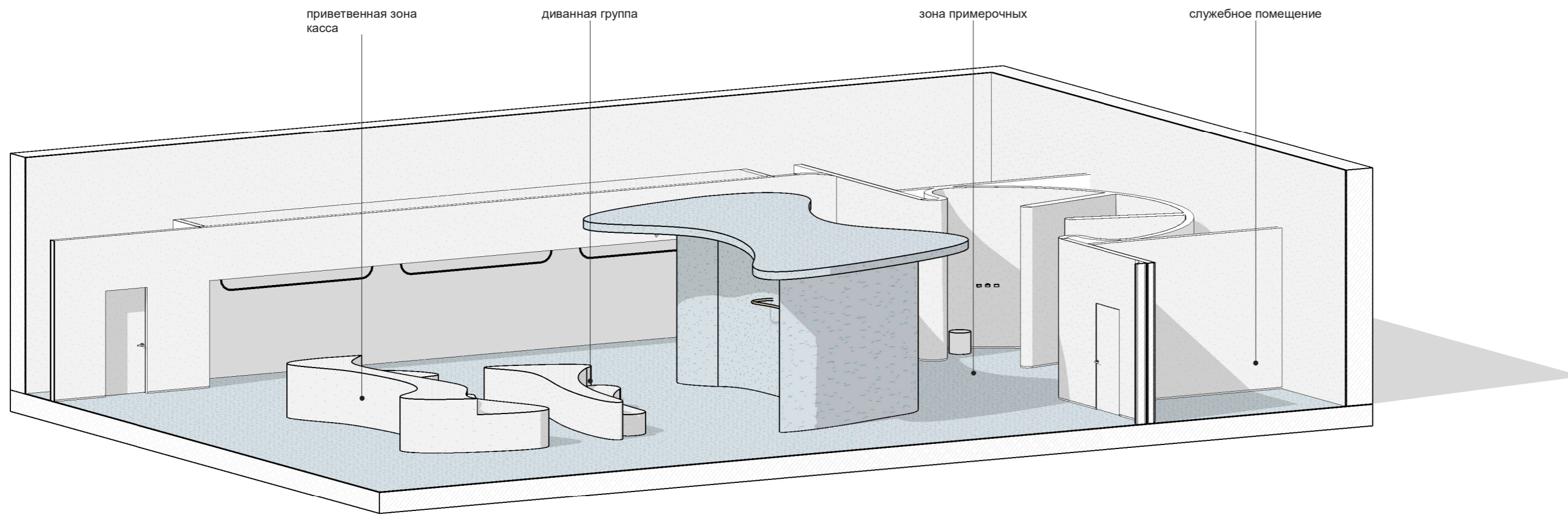
- существующие конструкции
- Ст-1** марка стен и отделки
высота H=4000
смещение от ур.ч. пола h=30
- ЭСт-1** марка строительного элемента
- П-1** марка потолочной системы
- Пл-1** марка плинтуса
- М-1** марка мебели и оборудования
- С1** марка осветительного оборудования
- марка двери
высота проема h=2100
ширина проема a=2100
идентификатор 1
- электрический вывод 220 В



1. Все размеры и высоты указаны в миллиметрах.
2. За отметку 0.000 принят уровень чистого пола.

Развертки с, d, e, f, g

аксонометрически вид а



аксонометрический вид б

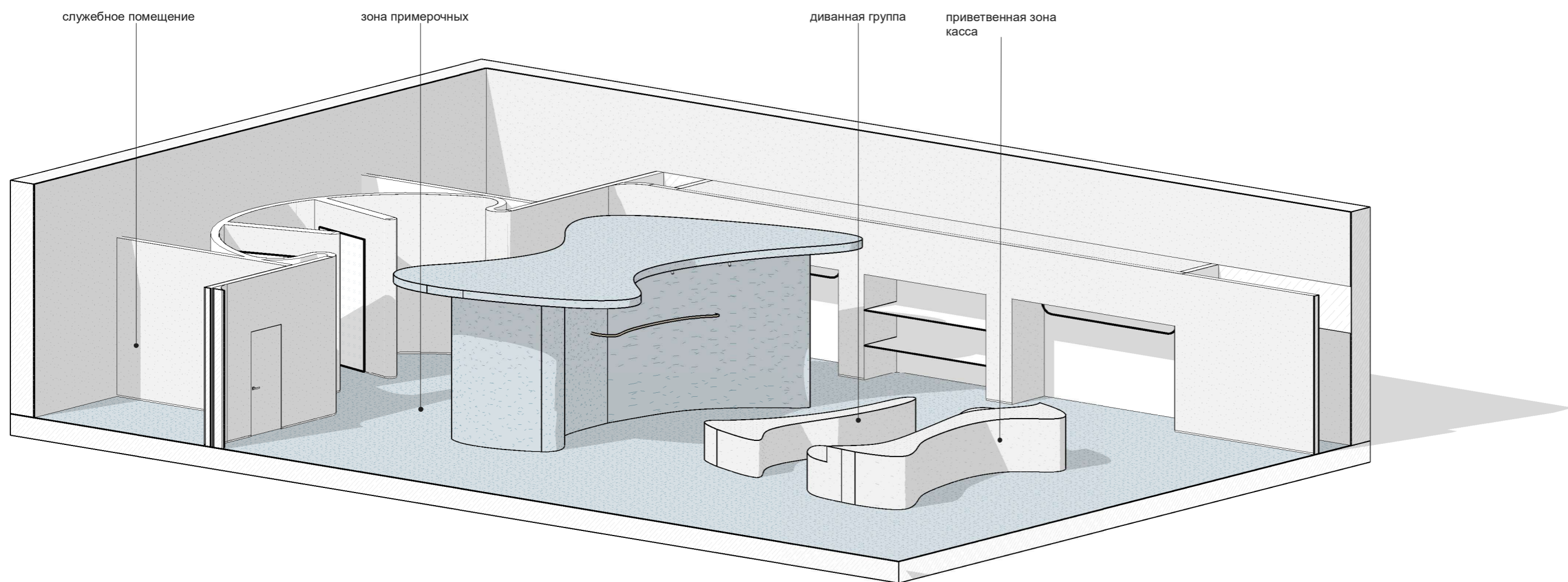
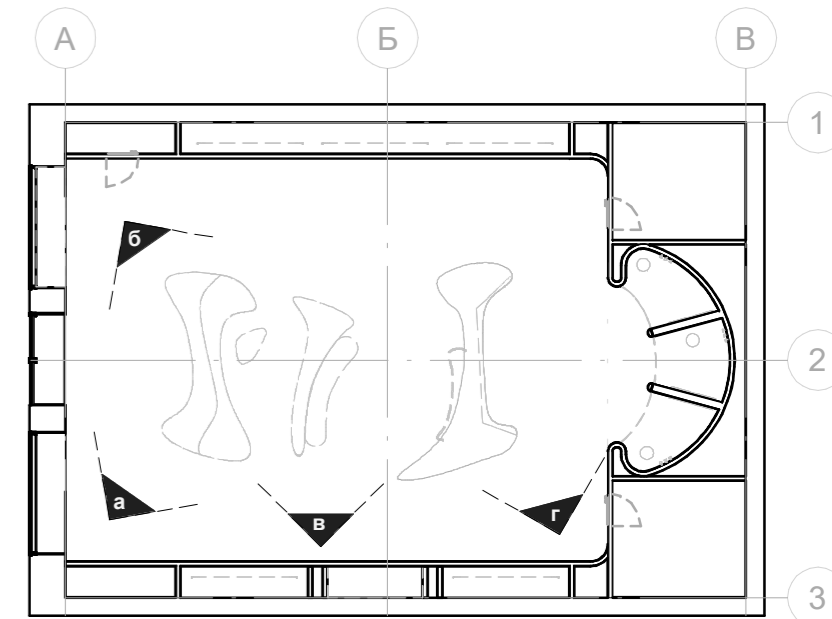


схема видов



визуализация, вид в



визуализация, вид г



- 1. Чертежи в приоритете над визуализациями.
- 2. Визуализации носят демонстративный характер.

Аксонометрические схемы